

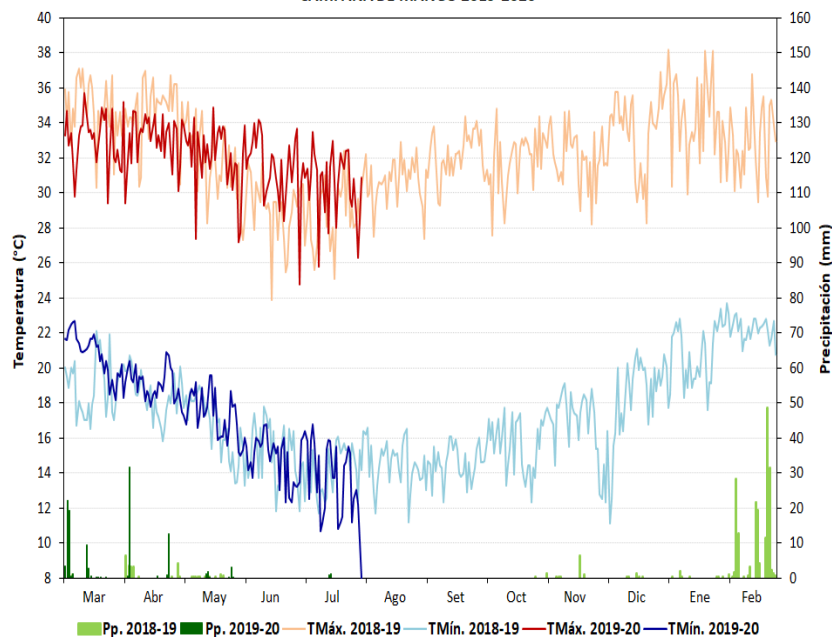
CONVENIO ESPECÍFICO INTERINSTITUCIONAL SENAMHI-SENASA-ADEX
 “Una red de información agrometeorológica al servicio del sector agro exportador”

REPORTE AGROMETEOROLÓGICO DEL MANGO N° 14-2019

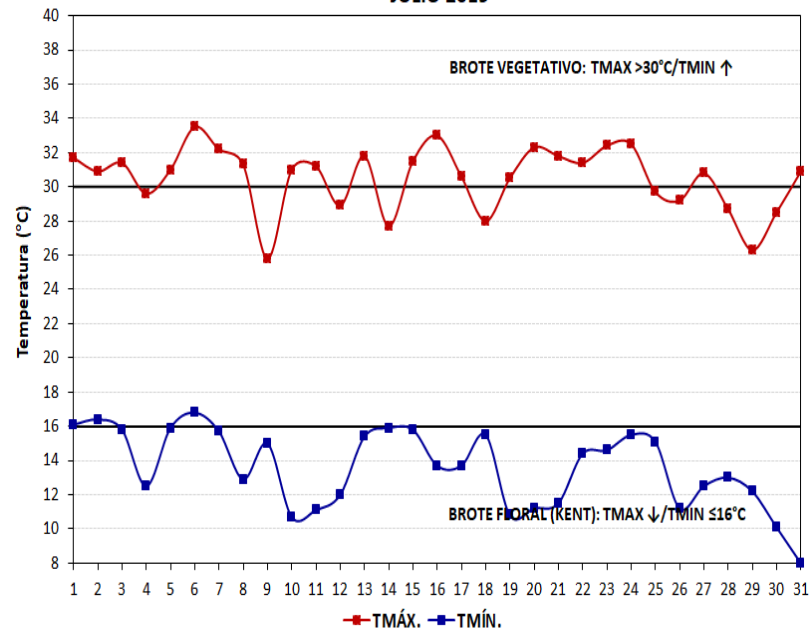
Condiciones registradas al 31 de julio

ZONA DE PRODUCCIÓN OLMOS

ESTACIÓN OLMOS: RÉGIMEN DE TEMPERATURAS EXTREMAS Y PRECIPITACIÓN
CAMPAÑA DE MANGO 2019-2020



ESTACIÓN OLMOS: RÉGIMEN DE TEMPERATURAS EXTREMAS
JULIO 2019



OLMOS	JUL	AGO	SET	OCT	NOV	DIC	ENE	FEB	MAR	ABR	MAY	JUN	JUL
TMÁX.	28,9	30,7	32,1	31,7	32,0	33,3	34,5	32,9	33,0	32,9	32,1	31,5	30,5
ATMÁX.	0,6	1,6	1,9	0,8	0,7	1,2	1,8	0,1	0	0,7	1,1	2,3	2,2
TMÍN.	14,2	14,5	14,5	15,4	17,2	17,7	20,6	22,3	20,7	19,1	17,3	14,8	13,6
ATMÍN.	-1,6	-1,2	-1,4	-1,2	0,1	-1,2	-0,3	0,3	-1,2	-1,7	-1,6	-2,3	-2,2
PRECIP. (mm)	0	0	0	0	8,9	1,9	2,6	189,1	59,6	46,2	6,5	0	2,0
DÍAS FRIO	30	26	28	20	6	6	0	0	0	0	6	28	28

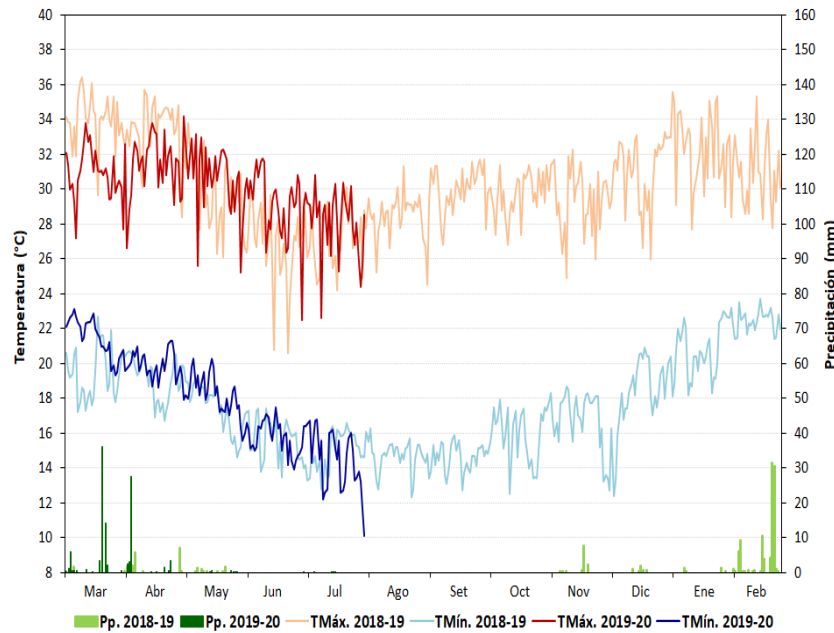
Anomalía: Diferencia del valor observado respecto al promedio multianual 1971-2000.

ATMAX: Anomalía temperatura máxima/ATMIN: Anomalía temperatura mínima/DÍAS FRIO: Días con temperaturas mínimas menores o iguales a 16°C.

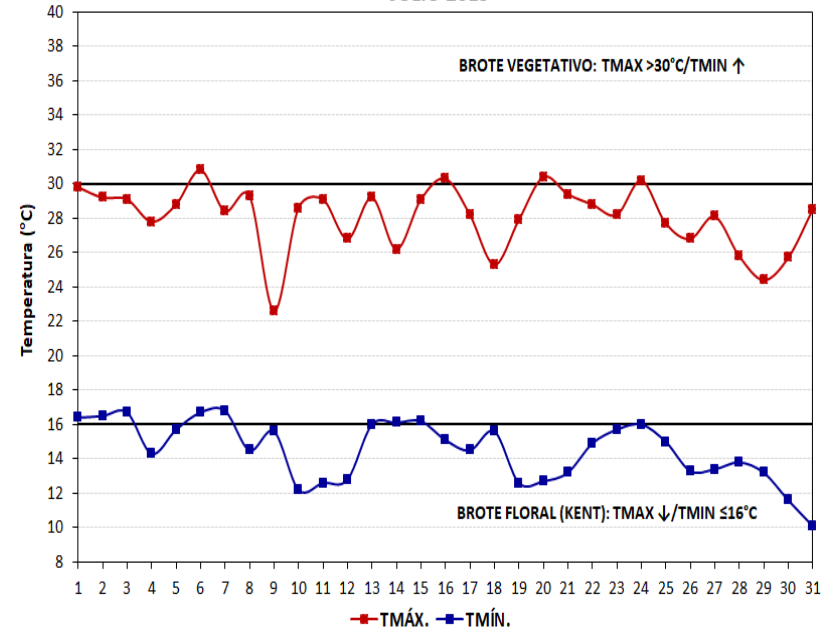
REPORTE AGROMETEOROLÓGICO DEL MANGO N° 14-2019

Condiciones registradas al 31 de julio ZONA DE PRODUCCIÓN MOTUPE

ESTACIÓN TONGORRAPE: RÉGIMEN DE TEMPERATURAS EXTREMAS Y PRECIPITACIÓN
CAMPAÑA DE MANGO 2019-2020



ESTACIÓN TONGORRAPE: RÉGIMEN DE TEMPERATURAS EXTREMAS
JULIO 2019



TONGORRAPE	JUL	AGO	SET	OCT	NOV	DIC	ENE	FEB	MAR	ABR	MAY	JUN	JUL
TMÁX.	27,3	28,6	29,9	29,6	29,4	30,7	32,3	31,0	30,9	31,4	30,6	29,2	28,1
ATMÁX.	-1,4	-0,5	-0,6	-0,9	-1,2	-1,4	0,5	-1,4	-1,9	-0,5	0,3	-0,2	-0,6
TMÍN.	14,9	14,7	14,6	15,7	17,2	17,7	20,5	22,5	21,5	19,9	18,2	15,7	14,5
ATMÍN.	0,4	0,7	0	0,4	1,6	-0,3	1,2	2,1	1,0	0,6	0	-0,9	0
PRECIP. (mm)	0	0	0	0	11,5	4,8	3,0	100,3	66,4	38,4	1,6	0,1	0,7
DÍAS FRIO	24	29	30	16	5	6	0	0	0	0	2	17	24

Anomalía: Diferencia del valor observado respecto al promedio multianual 1971-2000.

ATMAX: Anomalía temperatura máxima/ATMIN: Anomalía temperatura mínima/DÍAS FRIO: Días con temperaturas mínimas menores o iguales a 16°C.



PERÚ

Ministerio del Ambiente

Servicio Nacional de Meteorología e Hidrología del Perú - SENAMHI

Dirección Regional de Lambayeque

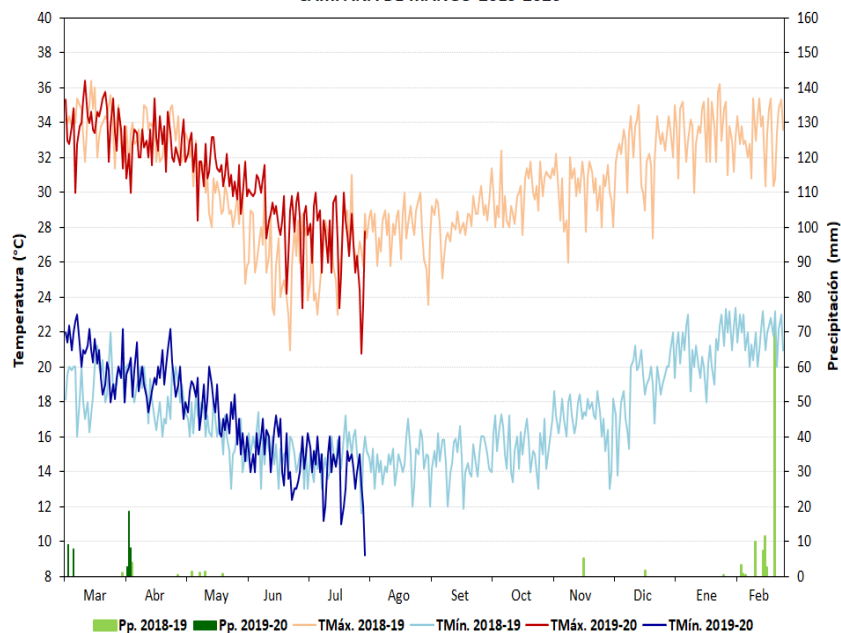


REPORTE AGROMETEOROLÓGICO DEL MANGO N° 14-2019

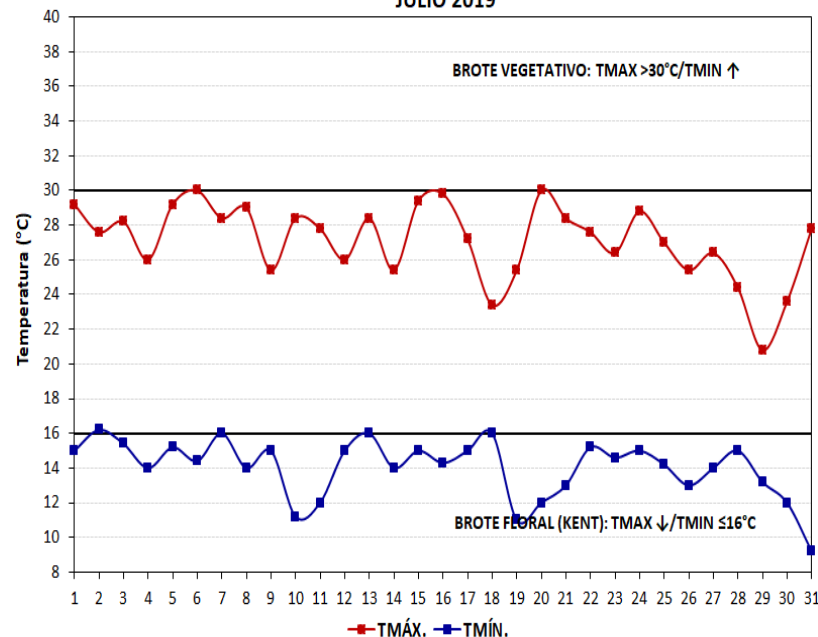
Condiciones registradas al 31 de julio

ZONA DE PRODUCCIÓN LA LECHE

ESTACIÓN JAYANCA: RÉGIMEN DE TEMPERATURAS EXTREMAS Y PRECIPITACIÓN
CAMPAÑA DE MANGO 2019-2020



ESTACIÓN JAYANCA: RÉGIMEN DE TEMPERATURAS EXTREMAS
JULIO 2019



JAYANCA	JUL	AGO	SET	OCT	NOV	DIC	ENE	FEB	MAR	ABR	MAY	JUN	JUL
TMÁX.	26,5	28,0	28,2	29,8	30,2	32,0	33,6	33,3	33,9	32,7	31,3	28,9	27,1
ATMÁX.	-0,1	0,8	-0,3	0,6	0,4	0,8	1,3	0,2	0,8	0,8	1,6	1,1	0,5
TMÍN.	14,8	14,6	14,7	15,3	17,2	18,2	20,9	21,9	20,5	19,4	17,5	15,0	14,0
ATMÍN.	0,3	0	-0,2	-0,1	1,2	0,3	1,0	0,5	-0,6	-0,3	-0,2	-0,7	-0,5
PRECIP. (mm)	0	0	0	0	5,1	1,5	0,2	106,7	16,9	29,3	0	0	0
DÍAS FRIO	28	29	28	20	4	4	0	0	0	0	4	23	30

Anomalía: Diferencia del valor observado respecto al promedio multianual 1971-2000.

ATMAX: Anomalía temperatura máxima/ATMIN: Anomalía temperatura mínima/DÍAS FRIO: Días con temperaturas mínimas menores o iguales a 16°C.

RESUMEN: En la 2ª quincena de julio, continuaron registrándose descensos en las temperaturas máximas con mayor magnitud en las zonas de Tongorrape (Motupe) y Jayanca, donde alcanzaron valores de hasta 20,8°C (Jayanca). Las temperaturas mínimas mantuvieron su tendencia al descenso, reportándose valores muy bajos para la época: 8,0°C en Olmos, 10,1°C en Tongorrape y 9,2°C en Jayanca. Estas condiciones más frías promovieron el inicio de floraciones en el mango Kent en todas las zonas y la presencia de Oidiosis.

Responsable: Ing. Martín López Ríos: mlopez@senamhi.gob.pe

Asistente: Lorena Chavesta Lluen.

Próximo Reporte: 16 de agosto 2019

