



PERÚ

Ministerio del Ambiente

Servicio Nacional de Meteorología e Hidrología del Perú - SENAMHI

Dirección Regional de Lambayeque



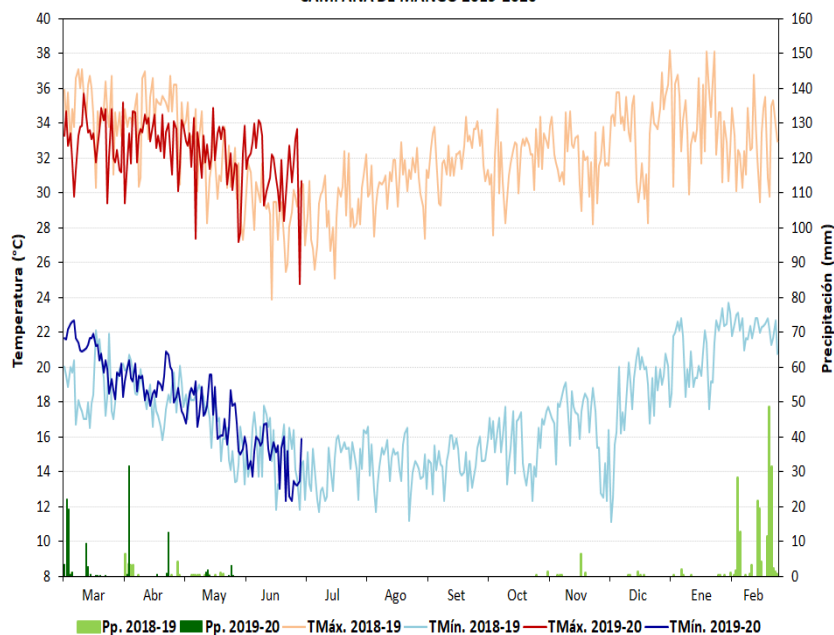
CONVENIO ESPECÍFICO INTERINSTITUCIONAL SENAMHI-SENASA-ADEX "Una red de información agrometeorológica al servicio del sector agro exportador"

REPORTE AGROMETEOROLÓGICO DEL MANGO N° 12-2019

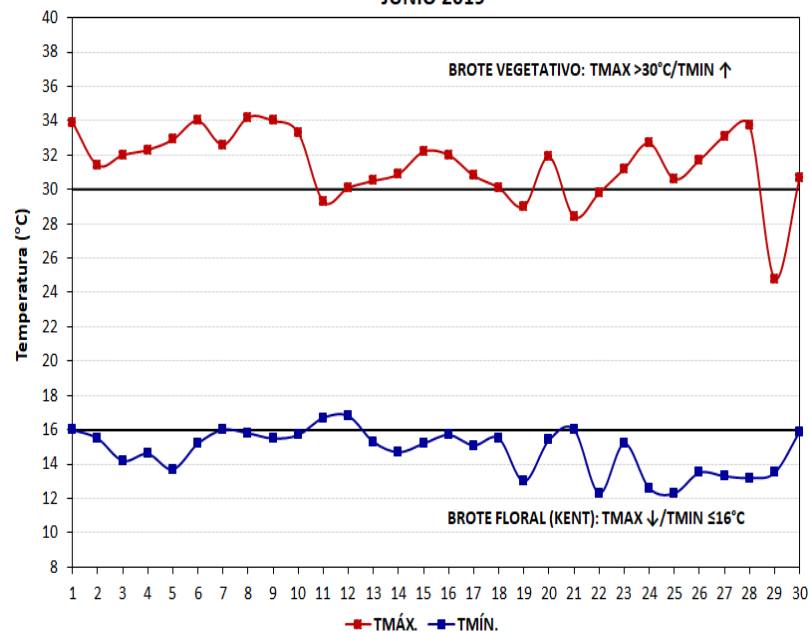
Condiciones registradas al 30 de junio

ZONA DE PRODUCCIÓN OLMOS

ESTACIÓN OLMOS: RÉGIMEN DE TEMPERATURAS EXTREMAS Y PRECIPITACIÓN
CAMPAÑA DE MANGO 2019-2020



ESTACIÓN OLMOS: RÉGIMEN DE TEMPERATURAS EXTREMAS
JUNIO 2019



OLMOS	JUN	JUL	AGO	SET	OCT	NOV	DIC	ENE	FEB	MAR	ABR	MAY	JUN
TMÁX.	29,1	28,9	30,7	32,1	31,7	32,0	33,3	34,5	32,9	33,0	32,9	32,1	31,5
ATMÁX.	-0,1	0,6	1,6	1,9	0,8	0,7	1,2	1,8	0,1	0	0,7	1,1	2,3
TMÍN.	15,1	14,2	14,5	14,5	15,4	17,2	17,7	20,6	22,3	20,7	19,1	17,3	14,8
ATMÍN.	-2,0	-1,6	-1,2	-1,4	-1,2	0,1	-1,2	-0,3	0,3	-1,2	-1,7	-1,6	-2,3
PRECIP. (mm)	0	0	0	0	0	8,9	1,9	2,6	189,1	59,6	46,2	6,5	0
DÍAS FRIO	18	30	26	28	20	6	6	0	0	0	0	6	28

Anomalía: Diferencia del valor observado respecto al promedio multianual 1971-2000.

ATMAX: Anomalía temperatura máxima/ATMIN: Anomalía temperatura mínima/DIAS FRIO: Días con temperaturas mínimas menores o iguales a 16°C.





PERÚ

Ministerio del Ambiente

Servicio Nacional de Meteorología e Hidrología del Perú - SENAMHI

Dirección Regional de Lambayeque

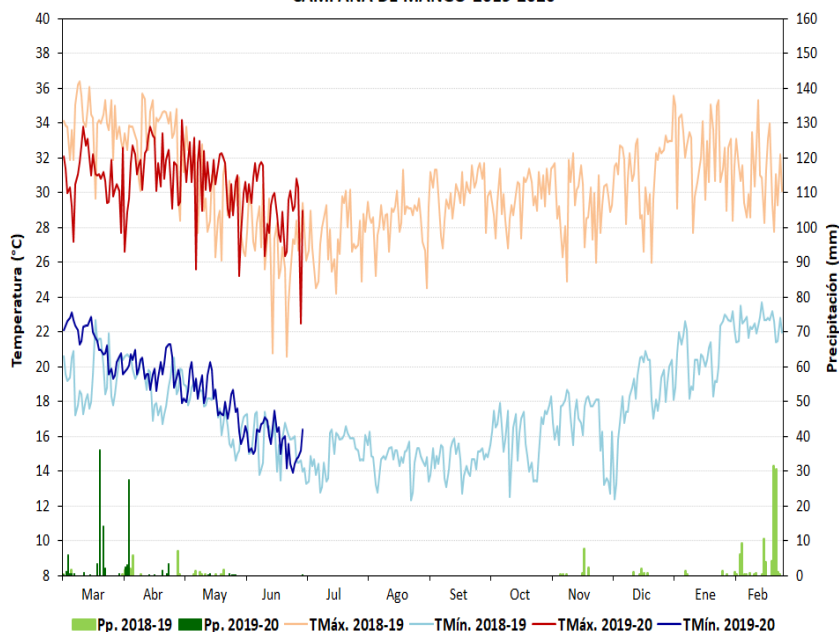


REPORTE AGROMETEOROLÓGICO DEL MANGO N° 12-2019

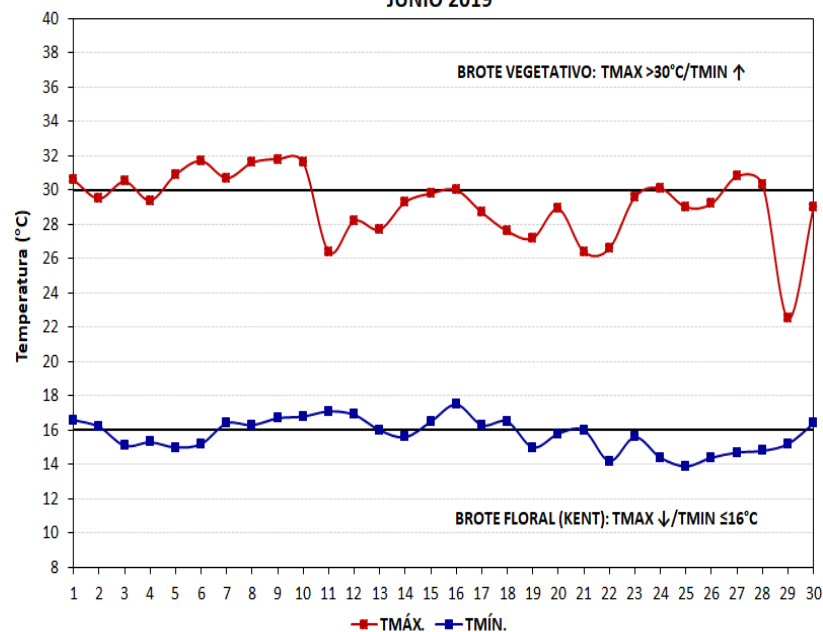
Condiciones registradas al 30 de junio

ZONA DE PRODUCCIÓN MOTUPE

ESTACIÓN TONGORRAPE: RÉGIMEN DE TEMPERATURAS EXTREMAS Y PRECIPITACIÓN
CAMPAÑA DE MANGO 2019-2020



ESTACIÓN TONGORRAPE: RÉGIMEN DE TEMPERATURAS EXTREMAS
JUNIO 2019



TONGORRAPE	JUN	JUL	AGO	SET	OCT	NOV	DIC	ENE	FEB	MAR	ABR	MAY	JUN
TMÁX.	26,8	27,3	28,6	29,9	29,6	29,4	30,7	32,3	31,0	30,9	31,4	30,6	29,2
ATMÁX.	-2,6	-1,4	-0,5	-0,6	-0,9	-1,2	-1,4	0,5	-1,4	-1,9	-0,5	0,3	-0,2
TMIN.	15,7	14,9	14,7	14,6	15,7	17,2	17,7	20,5	22,5	21,5	19,9	18,2	15,7
ATMIN.	-0,9	0,4	0,7	0	0,4	1,6	-0,3	1,2	2,1	1,0	0,6	0	-0,9
PRECIP. (mm)	0	0	0	0	0	11,5	4,8	3,0	100,3	66,4	38,4	1,6	0,1
DÍAS FRIO	18	24	29	30	16	5	6	0	0	0	0	2	17

Anomalía: Diferencia del valor observado respecto al promedio multianual 1971-2000.

ATMAX: Anomalía temperatura máxima/ATMIN: Anomalía temperatura mínima/DÍAS FRIO: Días con temperaturas mínimas menores o iguales a 16°C.





PERÚ

Ministerio del Ambiente

Servicio Nacional de Meteorología e Hidrología del Perú - SENAMHI

Dirección Regional de Lambayeque

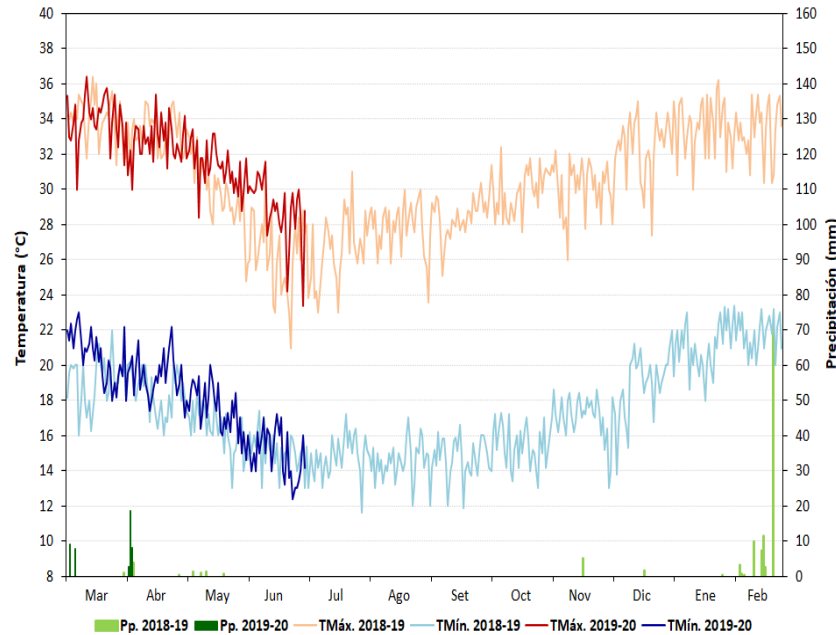


REPORTE AGROMETEOROLÓGICO DEL MANGO N° 12-2019

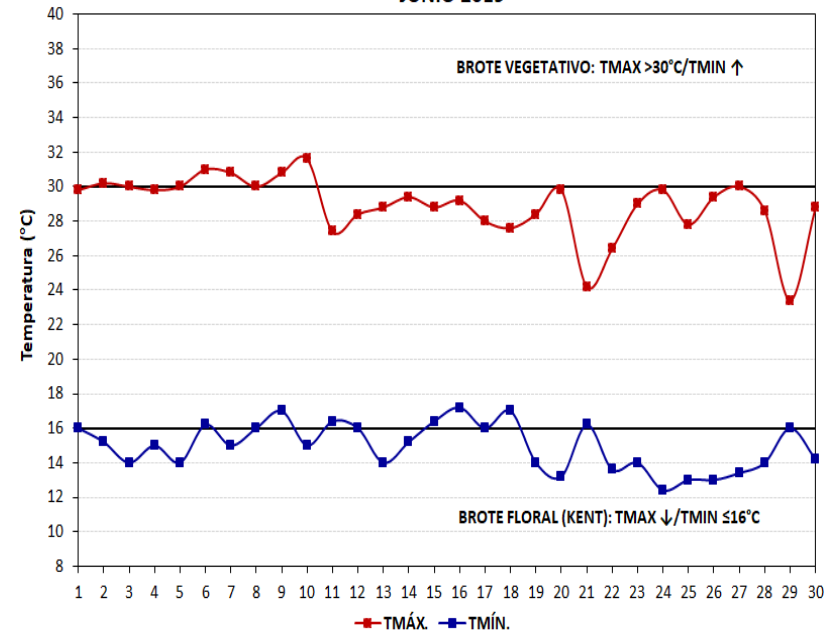
Condiciones registradas al 30 de junio

ZONA DE PRODUCCIÓN LA LECHE

ESTACIÓN JAYANCA: RÉGIMEN DE TEMPERATURAS EXTREMAS Y PRECIPITACIÓN
CAMPAÑA DE MANGO 2019-2020



ESTACIÓN JAYANCA: RÉGIMEN DE TEMPERATURAS EXTREMAS
JUNIO 2019



JAYANCA	JUN	JUL	AGO	SET	OCT	NOV	DIC	ENE	FEB	MAR	ABR	MAY	JUN
TMÁX.	26,2	26,5	28,0	28,2	29,8	30,2	32,0	33,6	33,3	33,9	32,7	31,3	28,9
ATMÁX.	-1,6	-0,1	0,8	-0,3	0,6	0,4	0,8	1,3	0,2	0,8	0,8	1,6	1,1
TMÍN.	15,1	14,8	14,6	14,7	15,3	17,2	18,2	20,9	21,9	20,5	19,4	17,5	15,0
ATMÍN.	-0,6	0,3	0	-0,2	-0,1	1,2	0,3	1,0	0,5	-0,6	-0,3	-0,2	-0,7
PRECIP. (mm)	0	0	0	0	0	5,1	1,5	0,2	106,7	16,9	29,3	0	0
DÍAS FRIO	26	28	29	28	20	4	4	0	0	0	0	4	23

Anomalía: Diferencia del valor observado respecto al promedio multianual 1971-2000.

ATMAX: Anomalía temperatura máxima/ATMIN: Anomalía temperatura mínima/DÍAS FRIO: Días con temperaturas mínimas menores o iguales a 16°C.

RESUMEN: En la 2ª quincena de junio, prevalecieron temperaturas máximas inferiores a los 30°C en las zonas de Tongorrape (Motupe) y Jayanca, reportándose en el caso de Olmos valores aún superiores a 30°C. Las temperaturas mínimas registraron un descenso marcado en todas las zonas alcanzándose valores de hasta 12,3°C en Olmos, 13,9°C en Tongorrape y 12,4°C en la zona de Jayanca. Ausencia de precipitaciones. Las condiciones nocturnas más frías de lo habitual promovieron el inicio de las floraciones en el mango Edward.

Responsable: Ing. Martín López Ríos: mlopez@senamhi.gob.pe

Apoyo: Tco. Lorena Chavesta Lluen.

Próximo Reporte: 17 de julio 2019

