



PERÚ

Ministerio del Ambiente

Servicio Nacional de Meteorología e Hidrología del Perú - SENAMHI

Dirección Regional de Lambayeque



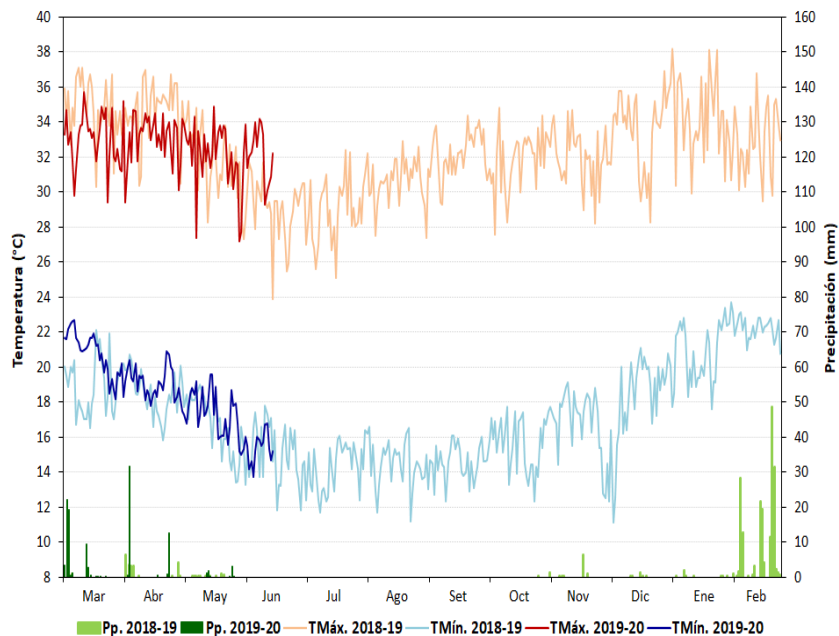
CONVENIO ESPECÍFICO INTERINSTITUCIONAL SENAMHI-SENASA-ADEX "Una red de información agrometeorológica al servicio del sector agro exportador"

REPORTE AGROMETEOROLÓGICO DEL MANGO N° 11-2019

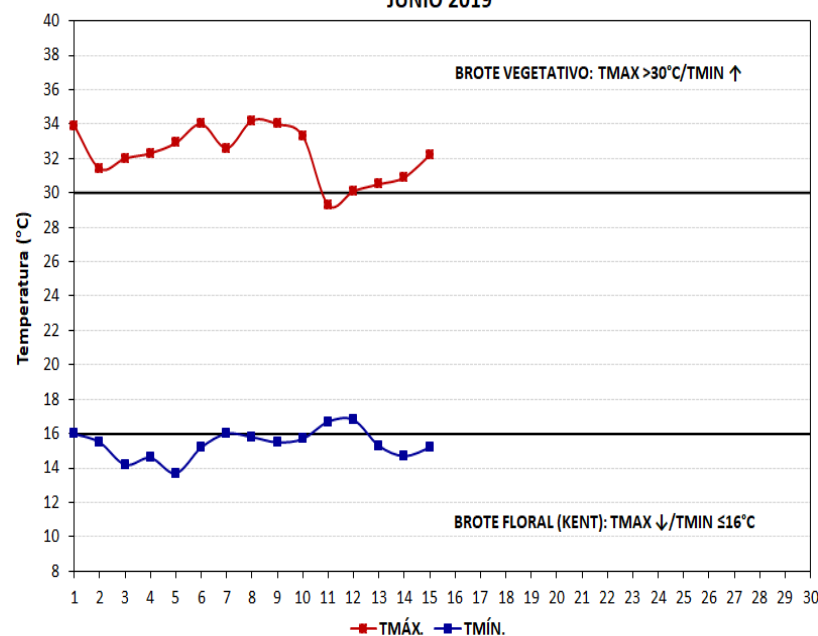
Condiciones registradas al 15 de junio

ZONA DE PRODUCCIÓN OLMOS

ESTACIÓN OLMOS: RÉGIMEN DE TEMPERATURAS EXTREMAS Y PRECIPITACIÓN
CAMPAÑA DE MANGO 2019-2020



ESTACIÓN OLMOS: RÉGIMEN DE TEMPERATURAS EXTREMAS
JUNIO 2019



OLMOS	JUN	JUL	AGO	SET	OCT	NOV	DIC	ENE	FEB	MAR	ABR	MAY	JUN
TMÁX.	29,1	28,9	30,7	32,1	31,7	32,0	33,3	34,5	32,9	33,0	32,9	32,1	32,2
ATMÁX.	-0,1	0,6	1,6	1,9	0,8	0,7	1,2	1,8	0,1	0	0,7	1,1	3,0
TMÍN.	15,1	14,2	14,5	14,5	15,4	17,2	17,7	20,6	22,3	20,7	19,1	17,3	15,4
ATMÍN.	-2,0	-1,6	-1,2	-1,4	-1,2	0,1	-1,2	-0,3	0,3	-1,2	-1,7	-1,6	-1,7
PRECIP. (mm)	0	0	0	0	0	8,9	1,9	2,6	189,1	59,6	46,2	6,5	0
DÍAS FRIO	18	30	26	28	20	6	6	0	0	0	0	6	13

Anomalía: Diferencia del valor observado respecto al promedio multianual 1971-2000.

ATMAX: Anomalía temperatura máxima/ATMIN: Anomalía temperatura mínima/DIAS FRIO: Días con temperaturas mínimas menores o iguales a 16°C.





PERÚ

Ministerio del Ambiente

Servicio Nacional de Meteorología e Hidrología del Perú - SENAMHI

Dirección Regional de Lambayeque

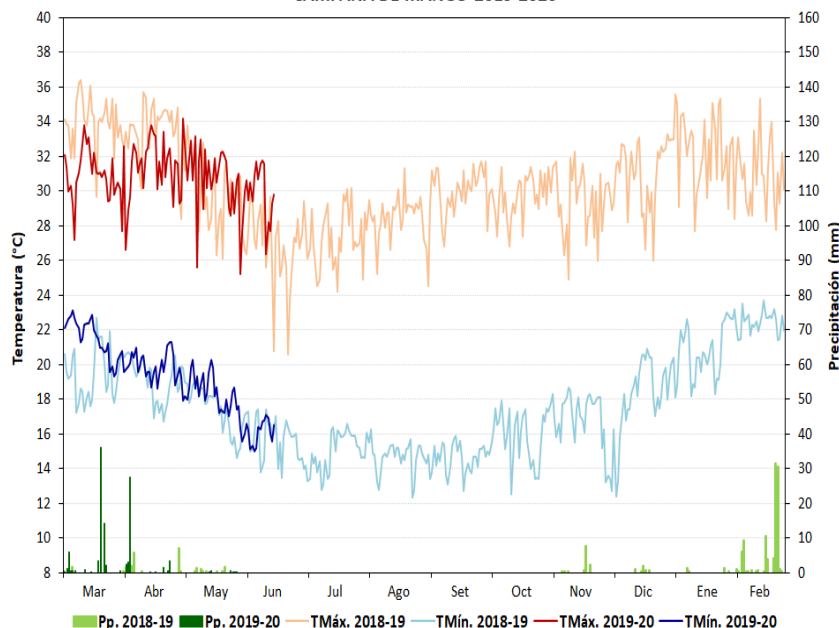


REPORTE AGROMETEOROLÓGICO DEL MANGO N° 11-2019

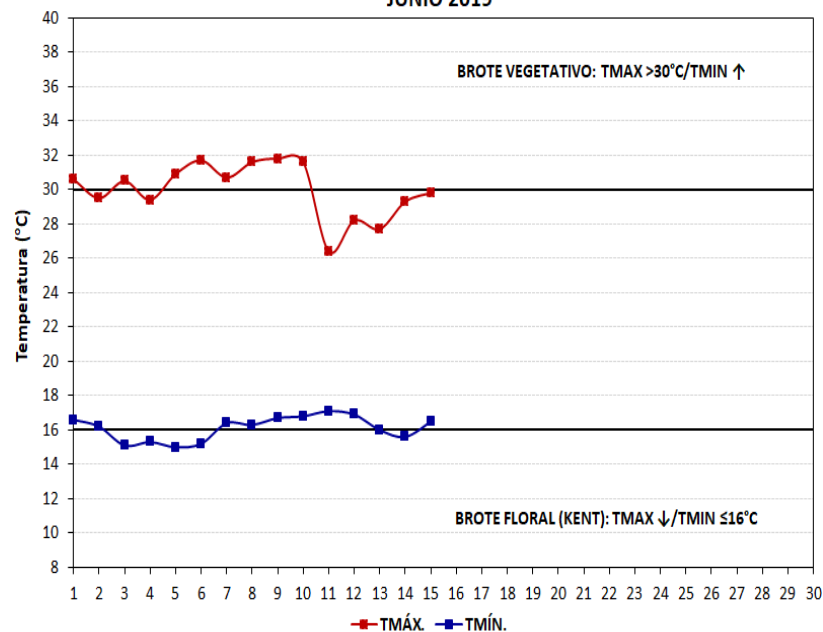
Condiciones registradas al 15 de junio

ZONA DE PRODUCCIÓN MOTUPE

ESTACIÓN TONGORRAPE: RÉGIMEN DE TEMPERATURAS EXTREMAS Y PRECIPITACIÓN
CAMPAÑA DE MANGO 2019-2020



ESTACIÓN TONGORRAPE: RÉGIMEN DE TEMPERATURAS EXTREMAS
JUNIO 2019



TONGORRAPE	JUN	JUL	AGO	SET	OCT	NOV	DIC	ENE	FEB	MAR	ABR	MAY	JUN
TMÁX.	26,8	27,3	28,6	29,9	29,6	29,4	30,7	32,3	31,0	30,9	31,4	30,6	30,0
ATMÁX.	-2,6	-1,4	-0,5	-0,6	-0,9	-1,2	-1,4	0,5	-1,4	-1,9	-0,5	0,3	0,6
TMIN.	15,7	14,9	14,7	14,6	15,7	17,2	17,7	20,5	22,5	21,5	19,9	18,2	16,1
ATMIN.	-0,9	0,4	0,7	0	0,4	1,6	-0,3	1,2	2,1	1,0	0,6	0	-0,5
PRECIP. (mm)	0	0	0	0	0	11,5	4,8	3,0	100,3	66,4	38,4	1,6	0
DÍAS FRIO	18	24	29	30	16	5	6	0	0	0	0	2	6

Anomalía: Diferencia del valor observado respecto al promedio multianual 1971-2000.

ATMAX: Anomalía temperatura máxima/ATMIN: Anomalía temperatura mínima/DÍAS FRIO: Días con temperaturas mínimas menores o iguales a 16°C.





PERÚ

Ministerio del Ambiente

Servicio Nacional de Meteorología e Hidrología del Perú - SENAMHI

Dirección Regional de Lambayeque

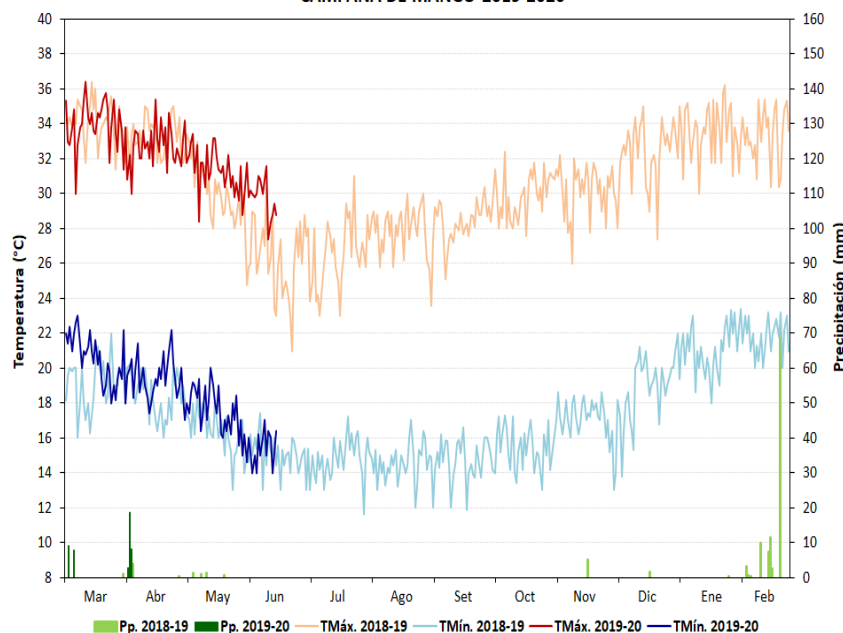


REPORTE AGROMETEOROLÓGICO DEL MANGO N° 11-2019

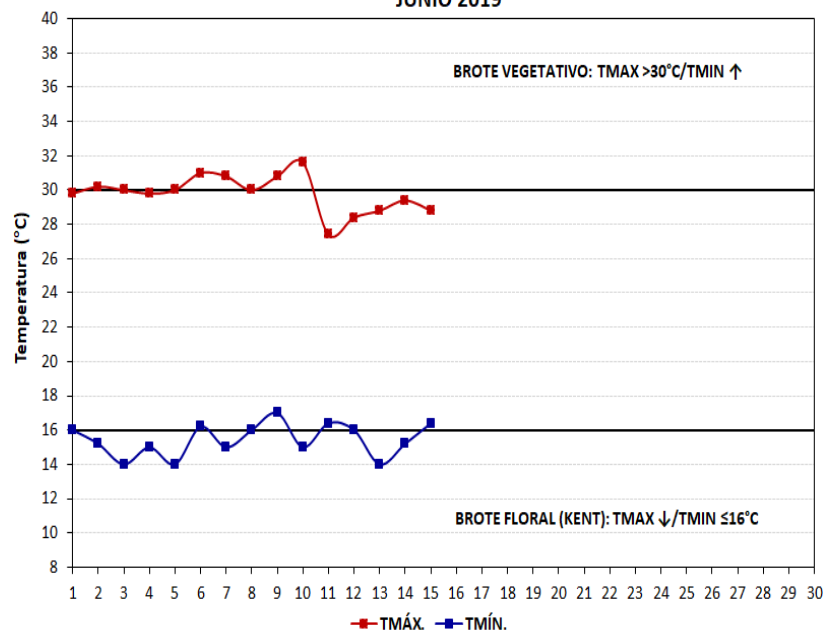
Condiciones registradas al 15 de junio

ZONA DE PRODUCCIÓN LA LECHE

ESTACIÓN JAYANCA: RÉGIMEN DE TEMPERATURAS EXTREMAS Y PRECIPITACIÓN
CAMPAÑA DE MANGO 2019-2020



ESTACIÓN JAYANCA: RÉGIMEN DE TEMPERATURAS EXTREMAS
JUNIO 2019



JAYANCA	JUN	JUL	AGO	SET	OCT	NOV	DIC	ENE	FEB	MAR	ABR	MAY	JUN
TMÁX.	26,2	26,5	28,0	28,2	29,8	30,2	32,0	33,6	33,3	33,9	32,7	31,3	29,8
ATMÁX.	-1,6	-0,1	0,8	-0,3	0,6	0,4	0,8	1,3	0,2	0,8	0,8	1,6	2,0
TMÍN.	15,1	14,8	14,6	14,7	15,3	17,2	18,2	20,9	21,9	20,5	19,4	17,5	15,4
ATMÍN.	-0,6	0,3	0	-0,2	-0,1	1,2	0,3	1,0	0,5	-0,6	-0,3	-0,2	-0,3
PRECIP. (mm)	0	0	0	0	0	5,1	1,5	0,2	106,7	16,9	29,3	0	0
DÍAS FRIO	26	28	29	28	20	4	4	0	0	0	0	4	11

Anomalía: Diferencia del valor observado respecto al promedio multianual 1971-2000.

ATMAX: Anomalía temperatura máxima/ATMIN: Anomalía temperatura mínima/DÍAS FRIO: Días con temperaturas mínimas menores o iguales a 16°C.

RESUMEN: En la 1ª quincena de junio, las temperaturas máximas en las zonas de producción promediaron 30,7°C, reportándose en los casos de Olmos y Jayanca anomalías positivas de 3,0°C y 2,0°C, respectivamente. Las temperaturas mínimas alcanzaron un valor promedio de 15,6°C, registrándose en todas las zonas descensos en sus valores. Esta variabilidad térmica fue favorable para la maduración de brotes en el mango Kent, propiciando además el inicio del periodo de inducción floral natural en las zonas productoras.

Responsable: Ing. Martín López Ríos: mlopez@senamhi.gob.pe

Apoyo: Tco. Lorena Chavesta Lluen.

Próximo Reporte: 03 de julio 2019

