



PERÚ

Ministerio del Ambiente

Servicio Nacional de Meteorología e Hidrología del Perú - SENAMHI

Dirección Regional de Lambayeque



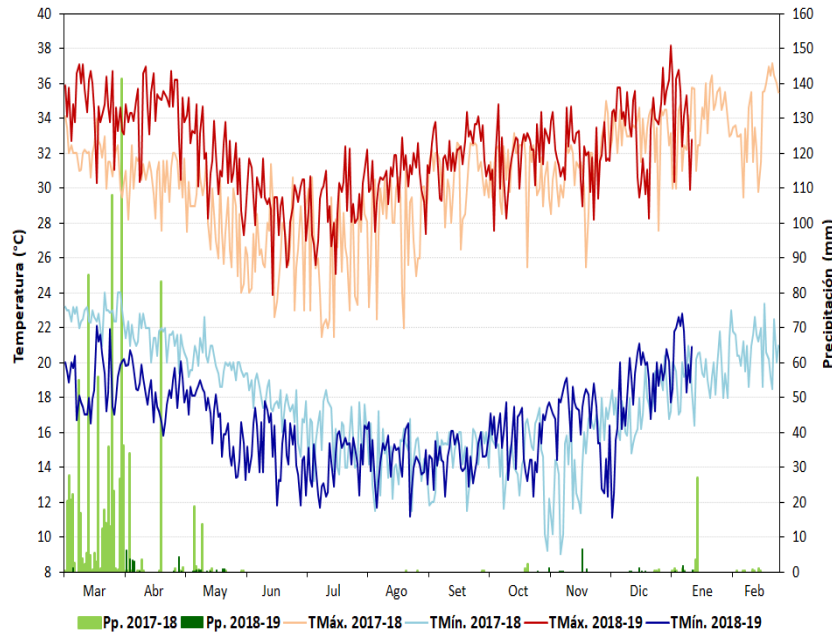
### CONVENIO ESPECÍFICO INTERINSTITUCIONAL SENAMHI-SENASA-ADEX "Una red de información agrometeorológica al servicio del sector agro exportador"

## REPORTE AGROMETEOROLÓGICO DEL MANGO N° 01-2019

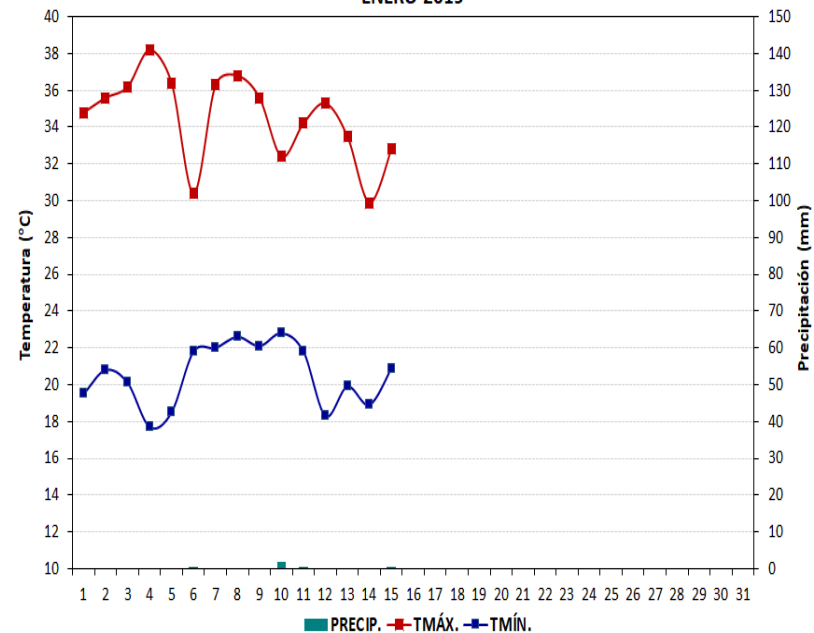
Condiciones registradas al 15 de enero

### ZONA DE PRODUCCIÓN OLMOS

ESTACIÓN OLMOS: RÉGIMEN DE TEMPERATURAS EXTREMAS Y PRECIPITACIÓN  
CAMPAÑA DE MANGO 2018-2019



ESTACIÓN OLMOS: RÉGIMEN DE TEMPERATURAS EXTREMAS Y PRECIPITACIÓN  
ENERO 2019



OLMOS	ENE	FEB	MAR	ABR	MAY	JUN	JUL	AGO	SET	OCT	NOV	DIC	ENE
TMÁX.	33,7	34,0	34,7	34,7	31,9	29,1	28,9	30,7	32,1	31,7	32,0	33,3	34,6
ATMÁX.	1,0	1,2	1,7	2,5	0,9	-0,1	0,6	1,6	1,9	0,8	0,7	1,2	1,9
TMÍN.	19,2	20,7	19,9	18,5	16,7	15,1	14,2	14,5	14,5	15,4	17,2	17,7	20,5
ATMÍN.	-1,7	-1,3	-2,0	-2,3	-2,2	-2,0	-1,6	-1,2	-1,4	-1,2	0,1	-1,2	-0,4
PRECIP. (mm)	15,2	4,3	8,3	20,8	4,1	0	0	0	0	0	8,9	1,9	2,4
DÍAS FRIO	0	0	0	1	11	18	30	26	28	20	6	6	0

Anomalía: Diferencia del valor observado respecto al promedio multianual 1971-2000.

ATMAX: Anomalía temperatura máxima/ATMIN: Anomalía temperatura mínima/DIAS FRIO: Días con temperaturas mínimas menores o iguales a 16°C.





PERÚ

Ministerio del Ambiente

Servicio Nacional de Meteorología e Hidrología del Perú - SENAMHI

Dirección Regional de Lambayeque

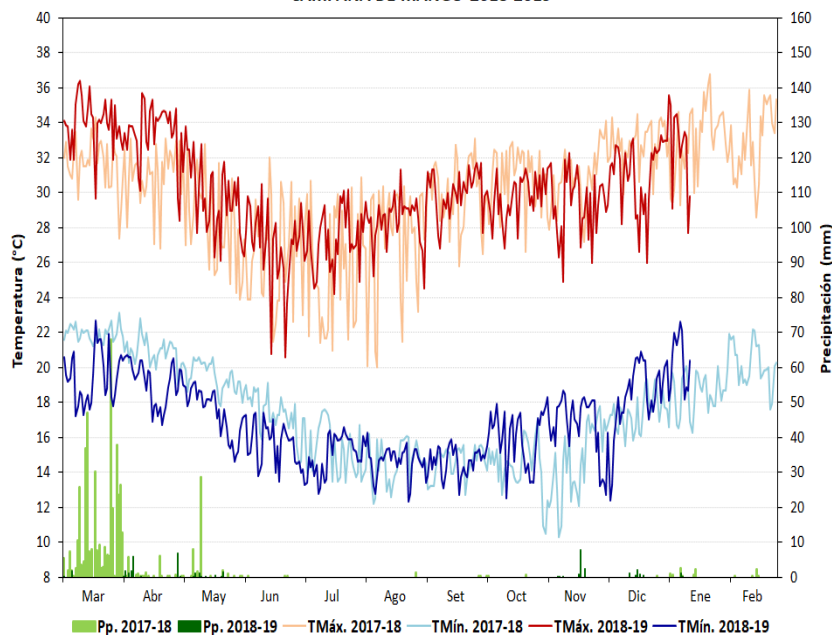


# REPORTE AGROMETEOROLÓGICO DEL MANGO N°01-2019

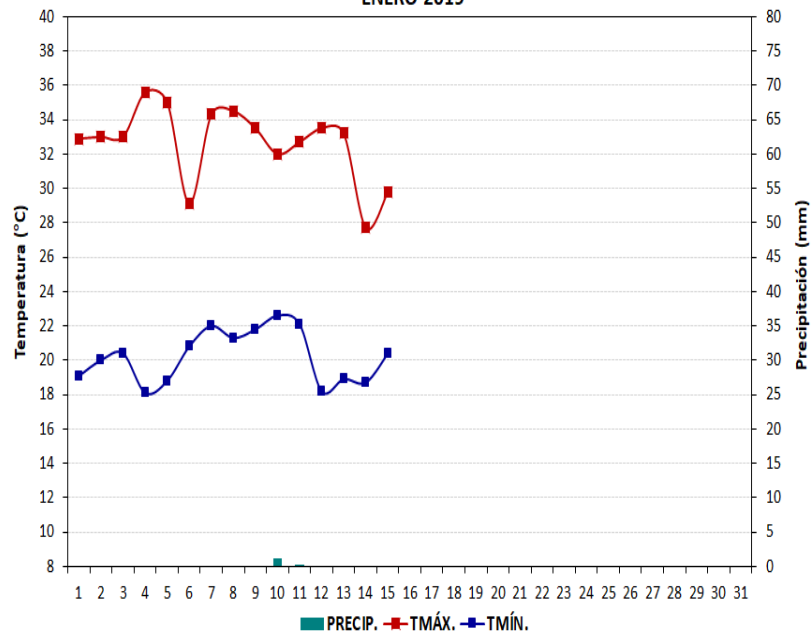
## Condiciones registradas al 15 de enero

### ZONA DE PRODUCCIÓN MOTUPE

ESTACIÓN TONGORRAPE: RÉGIMEN DE TEMPERATURAS EXTREMAS Y PRECIPITACIÓN  
CAMPAÑA DE MANGO 2018-2019



ESTACIÓN TONGORRAPE: RÉGIMEN DE TEMPERATURAS EXTREMAS Y PRECIPITACIÓN  
ENERO 2019



TONGORRAPE	ENE	FEB	MAR	ABR	MAY	JUN	JUL	AGO	SET	OCT	NOV	DIC	ENE
TMÁX.	32,1	32,9	34,0	33,4	29,9	26,8	27,3	28,6	29,9	29,6	29,4	30,7	32,9
ATMÁX.	1,3	0,4	1,2	1,5	-0,4	-2,6	-1,4	-0,5	-0,6	-0,9	-1,2	-1,4	0,9
TMÍN.	18,4	20,1	19,5	19,1	17,4	15,7	14,9	14,7	14,6	15,7	17,2	17,7	20,2
ATMÍN.	-0,8	-0,3	-1,0	-0,2	-0,7	-0,9	0,4	0,7	0	0,4	1,6	-0,3	1,0
PRECIP. (mm)	7,6	2,9	2,1	17,9	5,0	0	0	0	0	0	11,5	4,8	1,2
DÍAS FRIO	0	0	0	0	6	18	24	29	30	16	5	6	0

Anomalía: Diferencia del valor observado respecto al promedio multianual 1971-2000.

ATMAX: Anomalía temperatura máxima/ATMIN: Anomalía temperatura mínima/DÍAS FRIO: Días con temperaturas mínimas menores o iguales a 16°C.

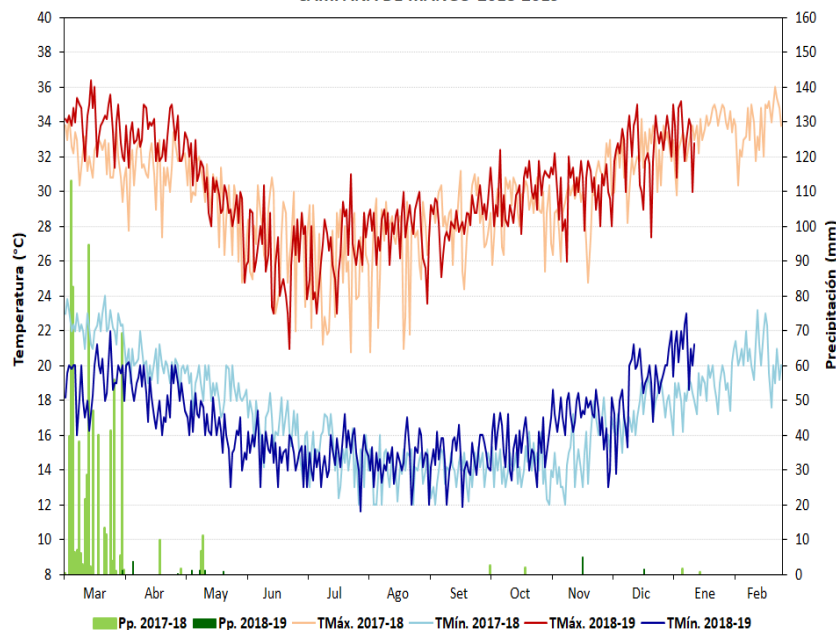


# REPORTE AGROMETEOROLÓGICO DEL MANGO N° 01-2019

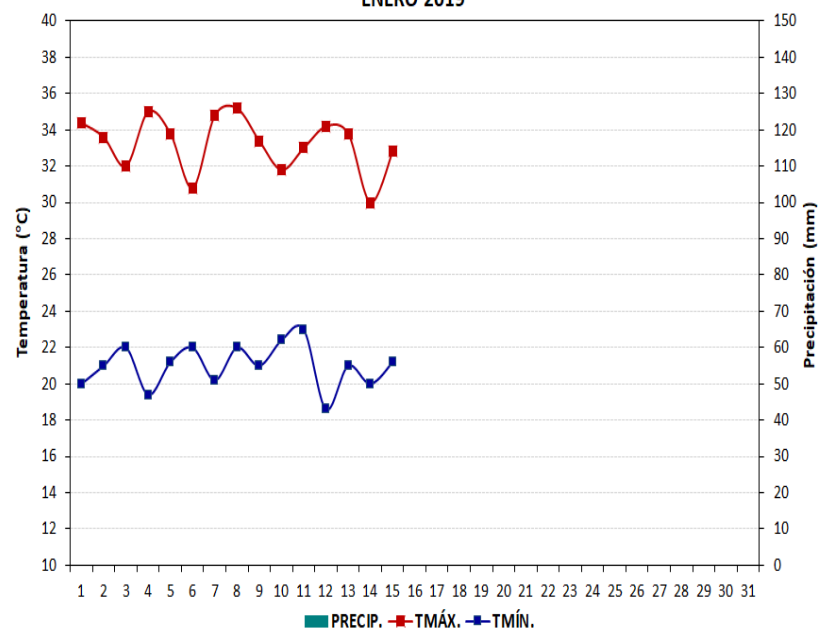
Condiciones registradas al 15 de enero

## ZONA DE PRODUCCIÓN LA LECHE

ESTACIÓN JAYANCA: RÉGIMEN DE TEMPERATURAS EXTREMAS Y PRECIPITACIÓN  
CAMPAÑA DE MANGO 2018-2019



ESTACIÓN JAYANCA: RÉGIMEN DE TEMPERATURAS EXTREMAS Y PRECIPITACIÓN  
ENERO 2019



JAYANCA	ENE	FEB	MAR	ABR	MAY	JUN	JUL	AGO	SET	OCT	NOV	DIC	ENE
<b>TMÁX.</b>	33,4	33,7	34,0	33,2	30,1	26,2	26,5	28,0	28,2	29,8	30,2	32,0	33,2
<b>ATMÁX.</b>	1,1	0,6	0,9	1,3	0,4	-1,6	-0,1	0,8	-0,3	0,6	0,4	0,8	0,9
<b>TMÍN.</b>	18,5	20,4	19,1	18,4	16,4	15,1	14,8	14,6	14,7	15,3	17,2	18,2	21,0
<b>ATMÍN.</b>	-1,4	-1,0	-2,0	-1,3	-1,3	-0,6	0,3	0	-0,2	-0,1	1,2	0,3	1,1
<b>PRECIP. (mm)</b>	2,5	0	1,0	4,0	4,3	0	0	0	0	0	5,1	1,5	0
<b>DÍAS FRIO</b>	0	0	0	1	13	26	28	29	28	20	4	4	0

Anomalía: Diferencia del valor observado respecto al promedio multianual 1971-2000.

ATMAX: Anomalía temperatura máxima/ATMIN: Anomalía temperatura mínima/DÍAS FRIO: Días con temperaturas mínimas menores o iguales a 16°C.

**RESUMEN:** En la 1ª quincena de ENERO, se registraron temperaturas máximas muy favorables para el avance de la fructificación en el mango Kent, prevaleciendo valores superiores a 32°C. Precipitaciones esporádicas y de intensidad débil (inferiores a 2,0mm/día) que no representaron riesgo fitosanitario para la presencia de "Antracnosis" en las zonas de Olmos y Motupe. Estas condiciones mantienen la perspectiva de inicio de las cosechas de mango Kent para exportación a partir de la tercera semana de enero.