



PERÚ

Ministerio del Ambiente

Servicio Nacional de Meteorología e Hidrología del Perú - SENAMHI

Dirección Regional de Lambayeque



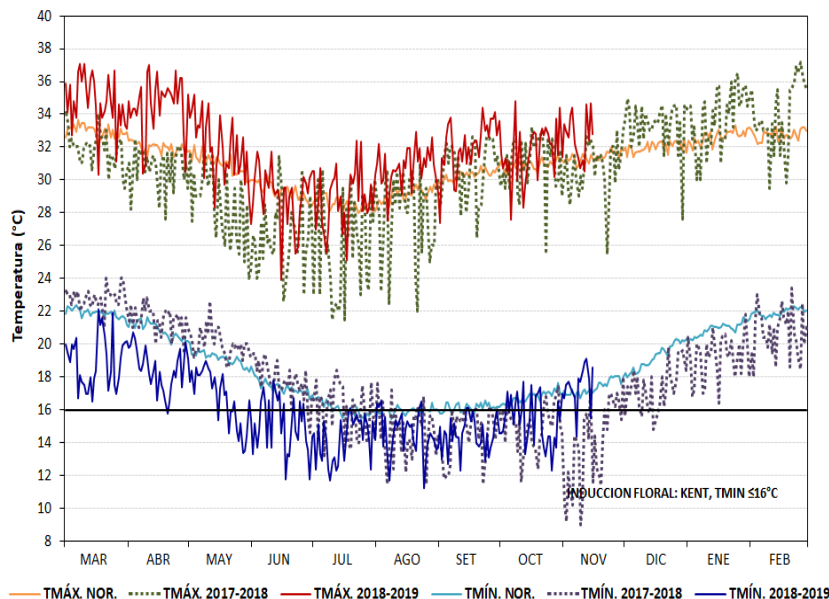
CONVENIO ESPECÍFICO INTERINSTITUCIONAL SENAMHI-SENASA-ADEX "Una red de información agrometeorológica al servicio del sector agro exportador"

REPORTE AGROMETEOROLÓGICO DEL MANGO N° 20-2018

Condiciones registradas al 15 de noviembre

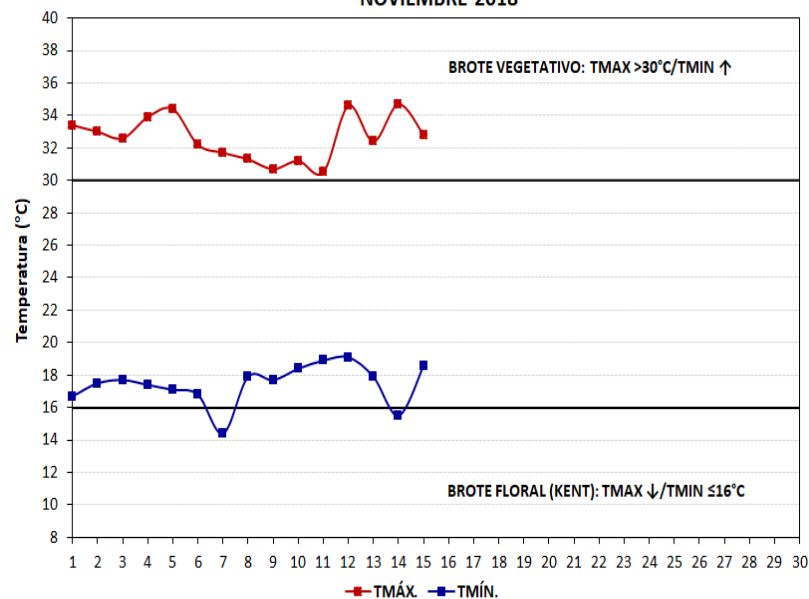
ZONA DE PRODUCCIÓN OLMOS

ESTACIÓN OLMOS: RÉGIMEN DE TEMPERATURAS MÁXIMAS Y MÍNIMAS
CAMPAÑA DE MANGO 2018-2019



Fuente: SENAMHI

ESTACIÓN OLMOS: RÉGIMEN DE TEMPERATURAS EXTREMAS
NOVIEMBRE 2018



Fuente: SENAMHI

OLMOS	NOV	DIC	ENE	FEB	MAR	ABR	MAY	JUN	JUL	AGO	SET	OCT	NOV
TMÁX.	30,7	33,3	33,7	34,0	34,7	34,7	31,9	29,1	28,9	30,7	32,1	31,7	32,6
ATMÁX.	-0,6	1,2	1,0	1,2	1,7	2,5	0,9	-0,1	0,6	1,6	1,9	0,8	1,3
TMÍN.	13,9	17,3	19,2	20,7	19,9	18,5	16,7	15,1	14,2	14,5	14,5	15,4	17,4
ATMÍN.	-3,2	-1,6	-1,7	-1,3	-2,0	-2,3	-2,2	-2,0	-1,6	-1,2	-1,4	-1,2	0,3
PRECIP. (mm)	0	1,1	15,2	4,3	8,3	20,8	4,1	0	0	0	0	0	1,5
DÍAS FRIO	22	7	0	0	0	1	11	18	30	26	28	20	2

Anomalía: Diferencia del valor observado respecto al promedio multianual 1971-2000.

ATMAX: Anomalía temperatura máxima/ATMIN: Anomalía temperatura mínima/DIAS FRIO: Días con temperaturas mínimas menores o iguales a 16°C.





PERÚ

Ministerio del Ambiente

Servicio Nacional de Meteorología e Hidrología del Perú - SENAMHI

Dirección Regional de Lambayeque

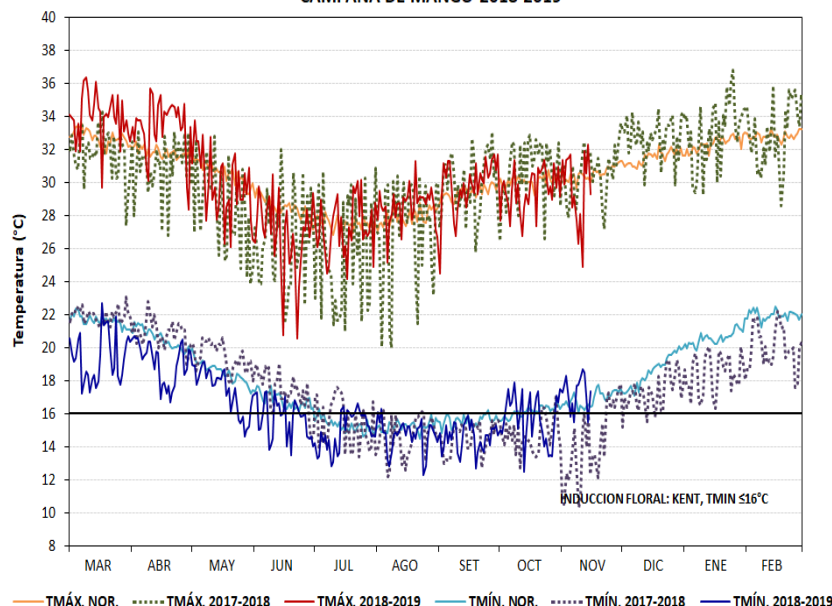


REPORTE AGROMETEOROLÓGICO DEL MANGO N° 20-2018

Condiciones registradas al 15 de noviembre

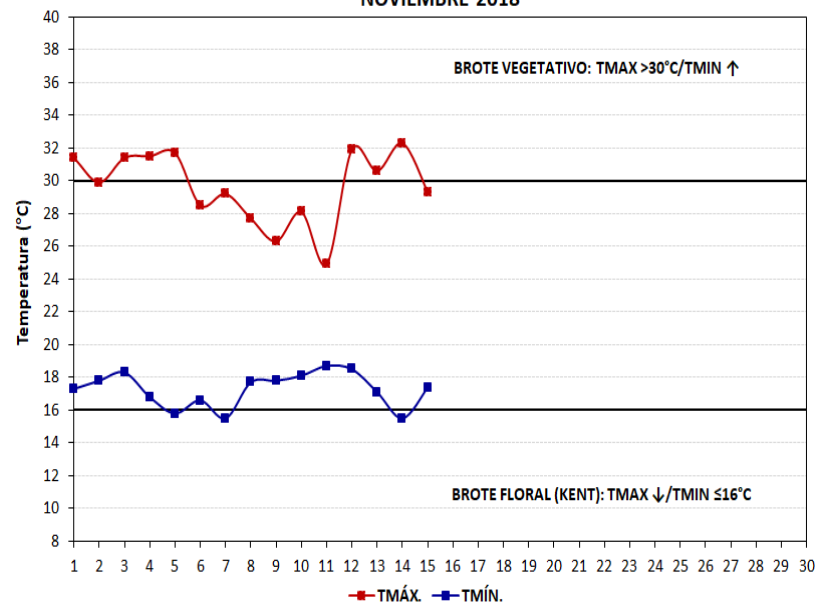
ZONA DE PRODUCCIÓN TONGORRAPE

ESTACIÓN TONGORRAPE: RÉGIMEN DE TEMPERATURAS MÁXIMAS Y MÍNIMAS
CAMPAÑA DE MANGO 2018-2019



Fuente: SENAMHI

ESTACIÓN TONGORRAPE: RÉGIMEN DE TEMPERATURAS EXTREMAS
NOVIEMBRE 2018



Fuente: SENAMHI

TONGORRAPE	NOV	DIC	ENE	FEB	MAR	ABR	MAY	JUN	JUL	AGO	SET	OCT	NOV
TMÁX.	30,6	32,8	32,1	32,9	34,0	33,4	29,9	26,8	27,3	28,6	29,9	29,6	29,6
ATMÁX.	0	0,7	1,3	0,4	1,2	1,5	-0,4	-2,6	-1,4	-0,5	-0,6	-0,9	-0,9
TMÍN.	14,2	17,3	18,4	20,1	19,5	19,1	17,4	15,7	14,9	14,7	14,6	15,7	17,3
ATMÍN.	-1,4	-0,7	-0,8	-0,3	-1,0	-0,2	-0,7	-0,9	0,4	0,7	0	0,4	1,6
PRECIP. (mm)	0	0,1	7,6	2,9	2,1	17,9	5,0	0	0	0	0	0	0,6
DÍAS FRIO	20	3	0	0	0	0	6	18	24	29	30	16	3

Anomalía: Diferencia del valor observado respecto al promedio multianual 1971-2000.

ATMAX: Anomalía temperatura máxima/ATMIN: Anomalía temperatura mínima/DÍAS FRIO: Días con temperaturas mínimas menores o iguales a 16°C.





PERÚ

Ministerio del Ambiente

Servicio Nacional de Meteorología e Hidrología del Perú - SENAMHI

Dirección Regional de Lambayeque

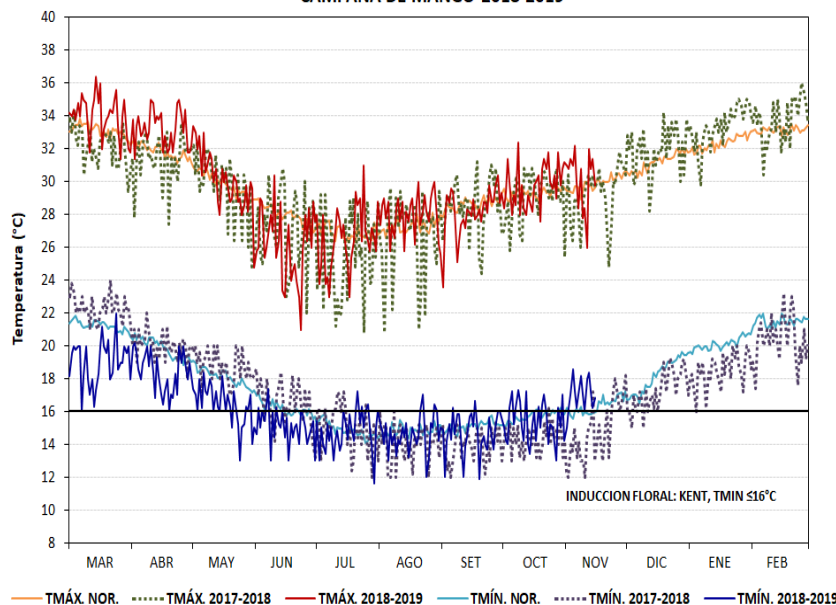


REPORTE AGROMETEOROLÓGICO DEL MANGO N° 20-2018

Condiciones registradas al 15 de noviembre

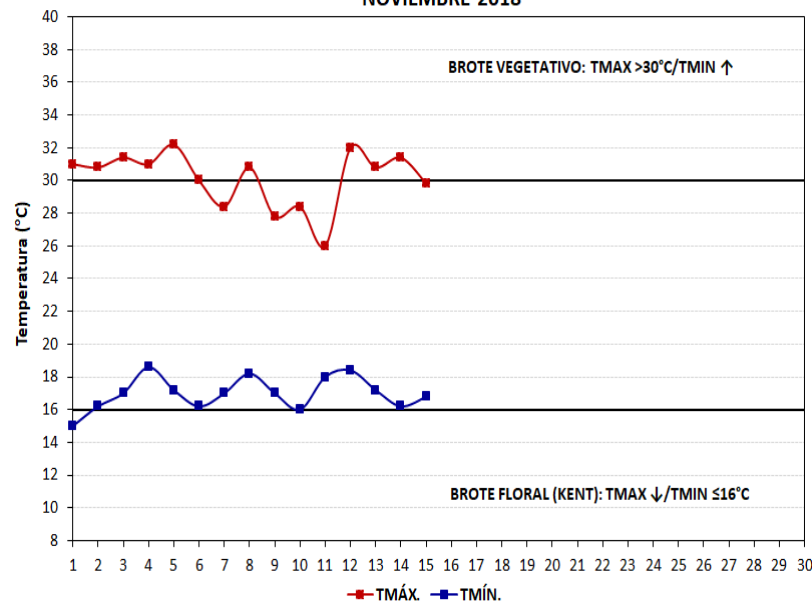
ZONA DE PRODUCCIÓN LA LECHE

ESTACIÓN JAYANCA: RÉGIMEN DE TEMPERATURAS MÁXIMAS Y MÍNIMAS
CAMPAÑA DE MANGO 2018-2019



Fuente: SENAMHI

ESTACIÓN JAYANCA: RÉGIMEN DE TEMPERATURAS EXTREMAS
NOVIEMBRE 2018



Fuente: SENAMHI

JAYANCA	NOV	DIC	ENE	FEB	MAR	ABR	MAY	JUN	JUL	AGO	SET	OCT	NOV
TMÁX.	29,2	31,9	33,4	33,7	34,0	33,2	30,1	26,2	26,5	28,0	28,2	29,8	30,1
ATMÁX.	-0,6	0,7	1,1	0,6	0,9	1,3	0,4	-1,6	-0,1	0,8	-0,3	0,6	0,3
TMÍN.	14,8	17,2	18,5	20,4	19,1	18,4	16,4	15,1	14,8	14,6	14,7	15,3	17,0
ATMÍN.	-1,2	-0,7	-1,4	-1,0	-2,0	-1,3	-1,3	-0,6	0,3	0	-0,2	-0,1	1,0
PRECIPI. (mm)	0	0	2,5	0	1,0	4,0	4,3	0	0	0	0	0	0
DÍAS FRIO	22	7	0	0	0	1	13	26	28	29	28	20	2

Anomalía: Diferencia del valor observado respecto al promedio multianual 1971-2000.

ATMAX: Anomalía temperatura máxima/ATMIN: Anomalía temperatura mínima/DÍAS FRIO: Días con temperaturas mínimas menores o iguales a 16°C.

RESUMEN: En la 1ª quincena de NOVIEMBRE, se registró un incremento de las temperaturas máximas en Olmos con valores superiores a los 30°C, similar tendencia se reportó en las zonas de Tongorrape y Jayanca en la mayor parte del periodo; las temperaturas mínimas aumentaron en todas las zonas de producción con mayor notoriedad en Tongorrape y Jayanca, promediando en la quincena 17°C. Ocurrencia de precipitaciones escasas y débiles. Estas condiciones favorecieron el crecimiento y llenado de frutos en el mango Kent.

Responsable: Ing. Martín López Ríos: mlopez@senamhi.gob.pe

Apoyo: Tco. Lorena Chavesta Lluen.

Próximo Reporte: 04 de diciembre 2018

