



PERÚ

Ministerio del Ambiente

Servicio Nacional de Meteorología e Hidrología del Perú - SENAMHI

Dirección Regional de Lambayeque



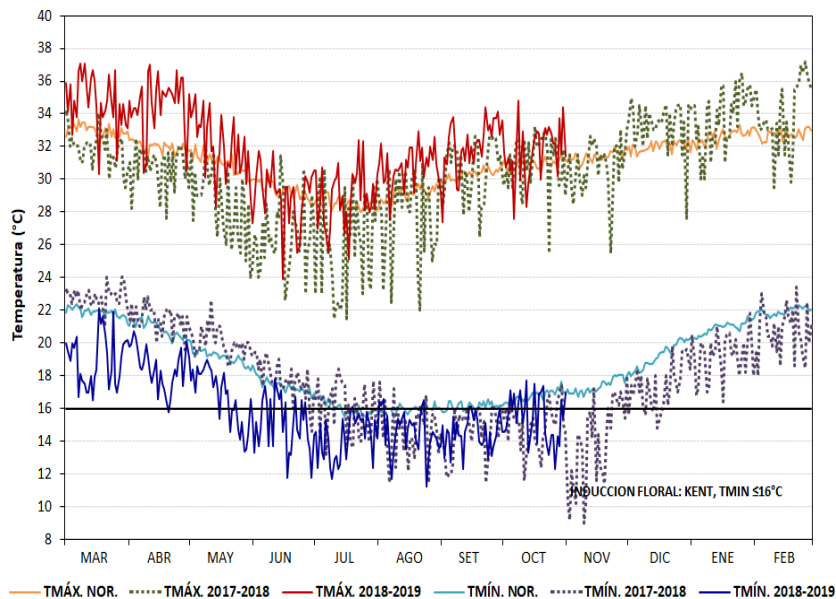
### CONVENIO ESPECÍFICO INTERINSTITUCIONAL SENAMHI-SENASA-ADEX "Una red de información agrometeorológica al servicio del sector agro exportador"

## REPORTE AGROMETEOROLÓGICO DEL MANGO N° 19-2018

Condiciones registradas al 31 de octubre

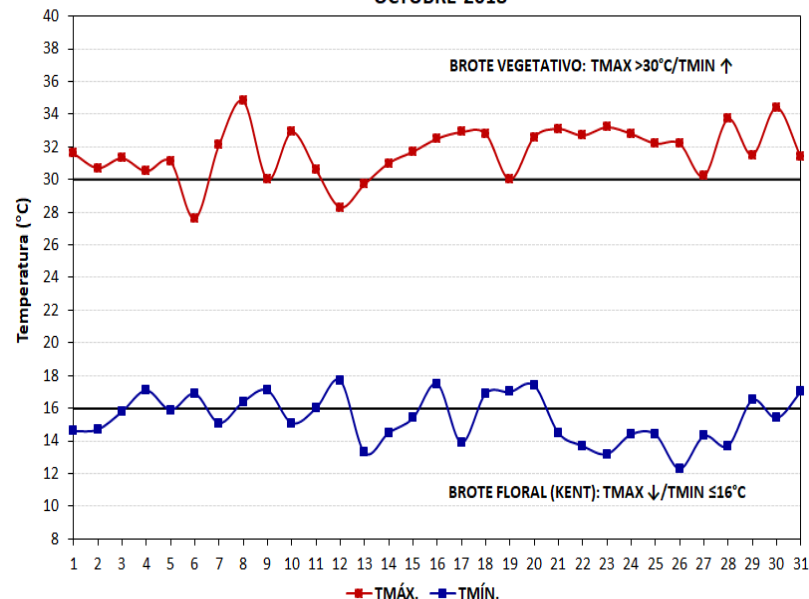
### ZONA DE PRODUCCIÓN OLMOS

ESTACIÓN OLMOS: RÉGIMEN DE TEMPERATURAS MÁXIMAS Y MÍNIMAS  
CAMPAÑA DE MANGO 2018-2019



Fuente: SENAMHI

ESTACIÓN OLMOS: RÉGIMEN DE TEMPERATURAS EXTREMAS  
OCTUBRE 2018



Fuente: SENAMHI

OLMOS	OCT	NOV	DIC	ENE	FEB	MAR	ABR	MAY	JUN	JUL	AGO	SET	OCT
TMÁX.	31,0	30,7	33,3	33,7	34,0	34,7	34,7	31,9	29,1	28,9	30,7	32,1	31,7
ATMÁX.	0,1	-0,6	1,2	1,0	1,2	1,7	2,5	0,9	-0,1	0,6	1,6	1,9	0,8
TMÍN.	15,0	13,9	17,3	19,2	20,7	19,9	18,5	16,7	15,1	14,2	14,5	14,5	15,4
ATMÍN.	-1,6	-3,2	-1,6	-1,7	-1,3	-2,0	-2,3	-2,2	-2,0	-1,6	-1,2	-1,4	-1,2
PRECIP. (mm)	3,5	0	1,1	15,2	4,3	8,3	20,8	4,1	0	0	0	0	0
DÍAS FRIO	25	22	7	0	0	0	1	11	18	30	26	28	20

Anomalía: Diferencia del valor observado respecto al promedio multianual 1971-2000.

ATMAX: Anomalía temperatura máxima/ATMIN: Anomalía temperatura mínima/DIAS FRIO: Días con temperaturas mínimas menores o iguales a 16°C.





PERÚ

Ministerio del Ambiente

Servicio Nacional de Meteorología e Hidrología del Perú - SENAMHI

Dirección Regional de Lambayeque

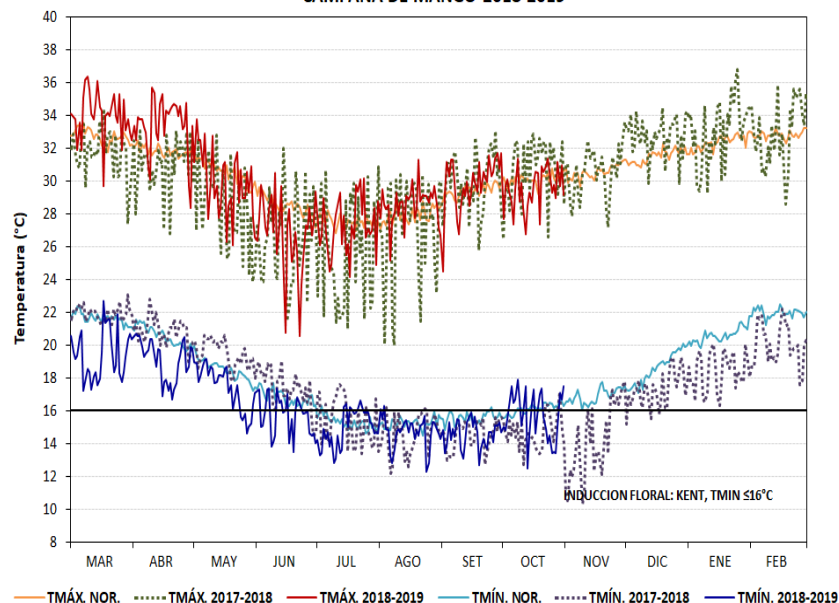


# REPORTE AGROMETEOROLÓGICO DEL MANGO N° 19-2018

## Condiciones registradas al 31 de octubre

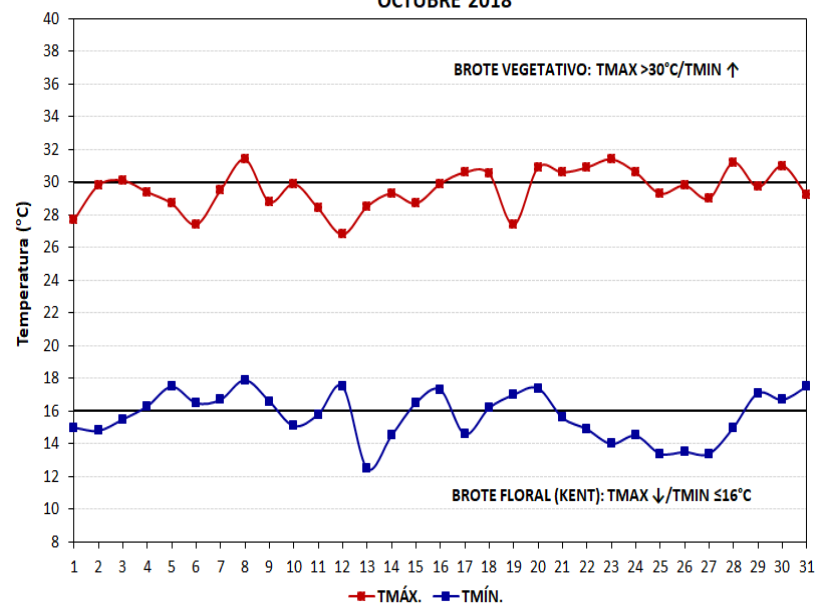
### ZONA DE PRODUCCIÓN TONGORRAPE

ESTACIÓN TONGORRAPE: RÉGIMEN DE TEMPERATURAS MÁXIMAS Y MÍNIMAS  
CAMPAÑA DE MANGO 2018-2019



Fuente: SENAMHI

ESTACIÓN TONGORRAPE: RÉGIMEN DE TEMPERATURAS EXTREMAS  
OCTUBRE 2018



Fuente: SENAMHI

TONGORRAPE	OCT	NOV	DIC	ENE	FEB	MAR	ABR	MAY	JUN	JUL	AGO	SET	OCT
TMÁX.	30,6	30,6	32,8	32,1	32,9	34,0	33,4	29,9	26,8	27,3	28,6	29,9	29,6
ATMÁX.	0,1	0	0,7	1,3	0,4	1,2	1,5	-0,4	-2,6	-1,4	-0,5	-0,6	-0,9
TMÍN.	14,7	14,2	17,3	18,4	20,1	19,5	19,1	17,4	15,7	14,9	14,7	14,6	15,7
ATMÍN.	-0,6	-1,4	-0,7	-0,8	-0,3	-1,0	-0,2	-0,7	-0,9	0,4	0,7	0	0,4
PRECIP. (mm)	1,3	0	0,1	7,6	2,9	2,1	17,9	5,0	0	0	0	0	0
DÍAS FRIO	27	20	3	0	0	0	0	6	18	24	29	30	16

Anomalía: Diferencia del valor observado respecto al promedio multianual 1971-2000.

ATMAX: Anomalía temperatura máxima/ATMIN: Anomalía temperatura mínima/DÍAS FRIO: Días con temperaturas mínimas menores o iguales a 16°C.





PERÚ

Ministerio del Ambiente

Servicio Nacional de Meteorología e Hidrología del Perú - SENAMHI

Dirección Regional de Lambayeque

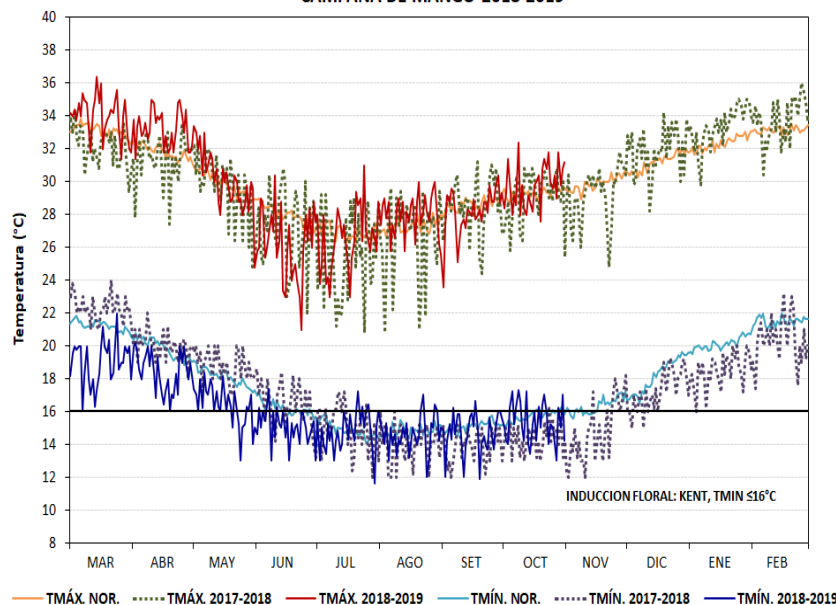


# REPORTE AGROMETEOROLÓGICO DEL MANGO N° 19-2018

## Condiciones registradas al 31 de octubre

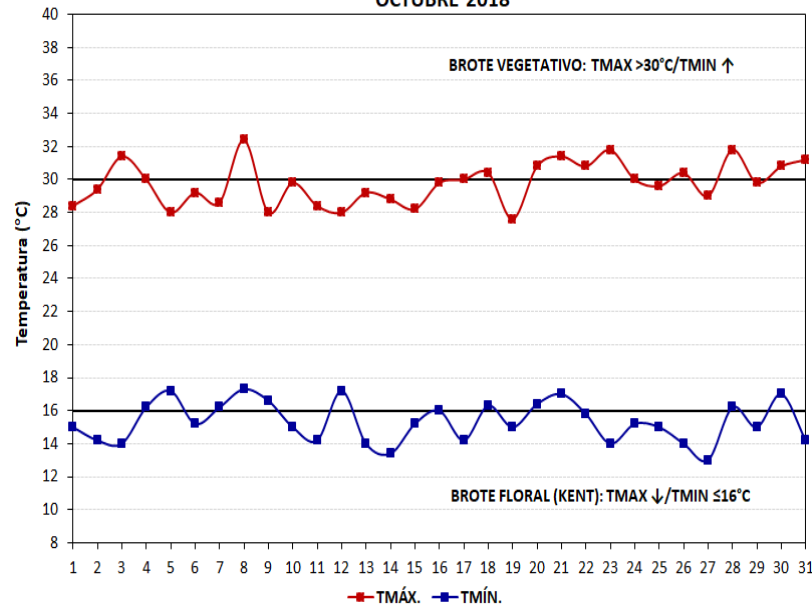
### ZONA DE PRODUCCIÓN LA LECHE

ESTACIÓN JAYANCA: RÉGIMEN DE TEMPERATURAS MÁXIMAS Y MÍNIMAS  
CAMPAÑA DE MANGO 2018-2019



Fuente: SENAMHI

ESTACIÓN JAYANCA: RÉGIMEN DE TEMPERATURAS EXTREMAS  
OCTUBRE 2018



Fuente: SENAMHI

JAYANCA	OCT	NOV	DIC	ENE	FEB	MAR	ABR	MAY	JUN	JUL	AGO	SET	OCT
TMÁX.	29,0	29,2	31,9	33,4	33,7	34,0	33,2	30,1	26,2	26,5	28,0	28,2	29,8
ATMÁX.	-0,2	-0,6	0,7	1,1	0,6	0,9	1,3	0,4	-1,6	-0,1	0,8	-0,3	0,6
TMÍN.	14,4	14,8	17,2	18,5	20,4	19,1	18,4	16,4	15,1	14,8	14,6	14,7	15,3
ATMÍN.	-1,0	-1,2	-0,7	-1,4	-1,0	-2,0	-1,3	-1,3	-0,6	0,3	0	-0,2	-0,1
PRECIP. (mm)	4,6	0	0	2,5	0	1,0	4,0	4,3	0	0	0	0	0
DÍAS FRIO	29	22	7	0	0	0	1	13	26	28	29	28	20

Anomalía: Diferencia del valor observado respecto al promedio multianual 1971-2000.

ATMAX: Anomalía temperatura máxima/ATMIN: Anomalía temperatura mínima/DÍAS FRIO: Días con temperaturas mínimas menores o iguales a 16°C.

**RESUMEN:** En la 2ª quincena de octubre, prevalecieron temperaturas máximas superiores a 32°C en Olmos, mientras que en Tongorrapi (Motupe) y Jayanca los valores superaron los 30°C en la mayor parte del periodo; las temperaturas mínimas reportaron descensos marcados en Olmos y Tongorrapi con valores inferiores a 14°C. Esta variabilidad influyó en el avance del crecimiento de frutos en el mango Kent, sobretudo en predios de pequeños productores donde su crecimiento fue lento y promovió además condiciones para su caída.

Responsable: Ing. Martín López Ríos: mlopez@senamhi.gob.pe

Apoyo: Tco. Lorena Chavesta Lluen.

Próximo Reporte: 17 de noviembre 2018

