

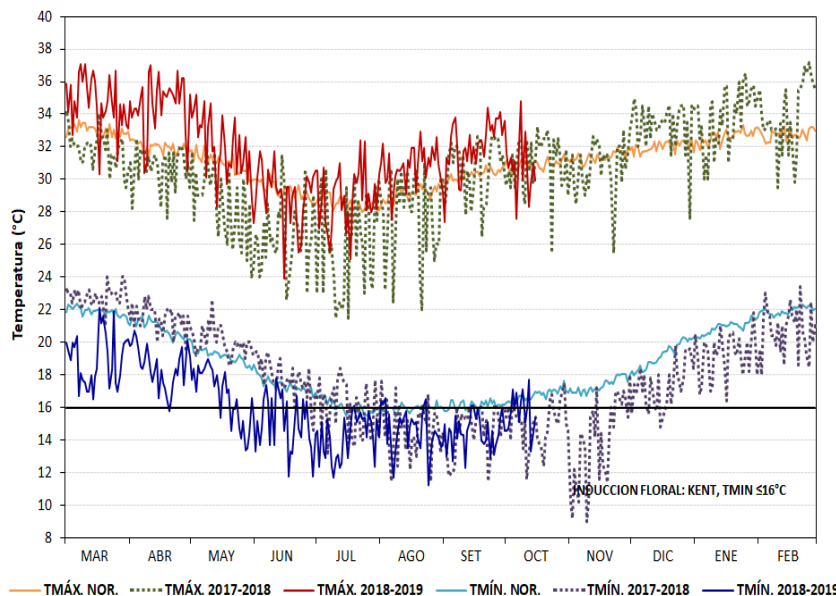
**CONVENIO ESPECÍFICO INTERINSTITUCIONAL SENAMHI-SENASA-ADEX**  
 “Una red de información agrometeorológica al servicio del sector agro exportador”

**REPORTE AGROMETEOROLÓGICO DEL MANGO N° 18-2018**

Condiciones registradas al 15 de octubre

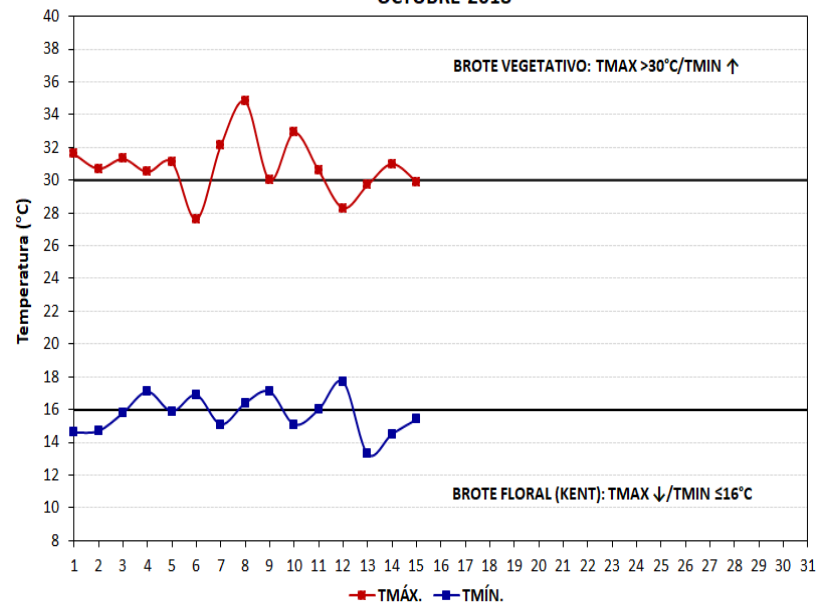
**ZONA DE PRODUCCIÓN OLMOS**

ESTACIÓN OLMOS: RÉGIMEN DE TEMPERATURAS MÁXIMAS Y MÍNIMAS  
 CAMPAÑA DE MANGO 2018-2019



Fuente: SENAMHI

ESTACIÓN OLMOS: RÉGIMEN DE TEMPERATURAS EXTREMAS  
 OCTUBRE 2018



Fuente: SENAMHI

OLMOS	OCT	NOV	DIC	ENE	FEB	MAR	ABR	MAY	JUN	JUL	AGO	SET	OCT
TMÁX.	31,0	30,7	33,3	33,7	34,0	34,7	34,7	31,9	29,1	28,9	30,7	32,1	30,8
ATMÁX.	0,1	-0,6	1,2	1,0	1,2	1,7	2,5	0,9	-0,1	0,6	1,6	1,9	-0,1
TMÍN.	15,0	13,9	17,3	19,2	20,7	19,9	18,5	16,7	15,1	14,2	14,5	14,5	15,7
ATMÍN.	-1,6	-3,2	-1,6	-1,7	-1,3	-2,0	-2,3	-2,2	-2,0	-1,6	-1,2	-1,4	-0,9
PRECIP. (mm)	3,5	0	1,1	15,2	4,3	8,3	20,8	4,1	0	0	0	0	0
DÍAS FRIO	25	22	7	0	0	0	1	11	18	30	26	28	10

Anomalía: Diferencia del valor observado respecto al promedio multianual 1971-2000.

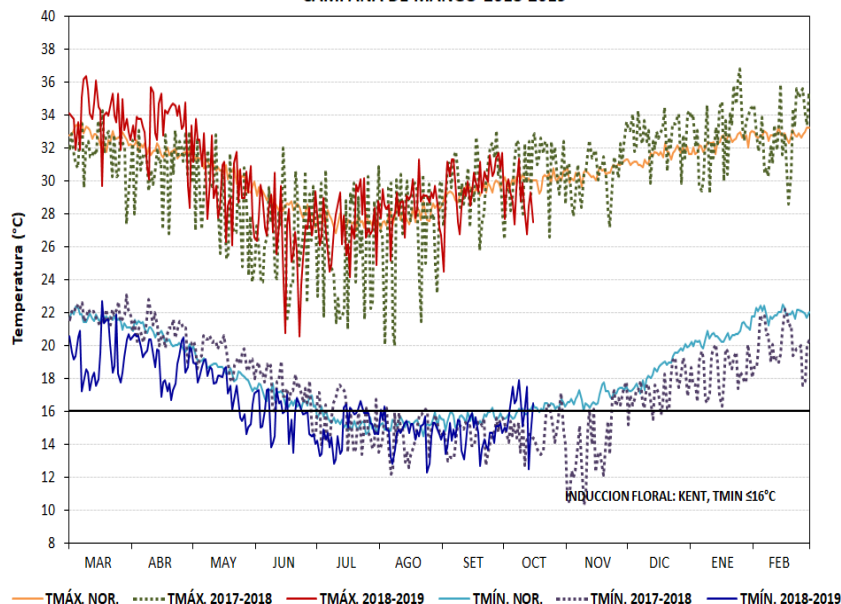
ATMAX: Anomalía temperatura máxima/ATMIN: Anomalía temperatura mínima/DÍAS FRIO: Días con temperaturas mínimas menores o iguales a 16°C.

# REPORTE AGROMETEOROLÓGICO DEL MANGO N° 18-2018

Condiciones registradas al 15 de octubre

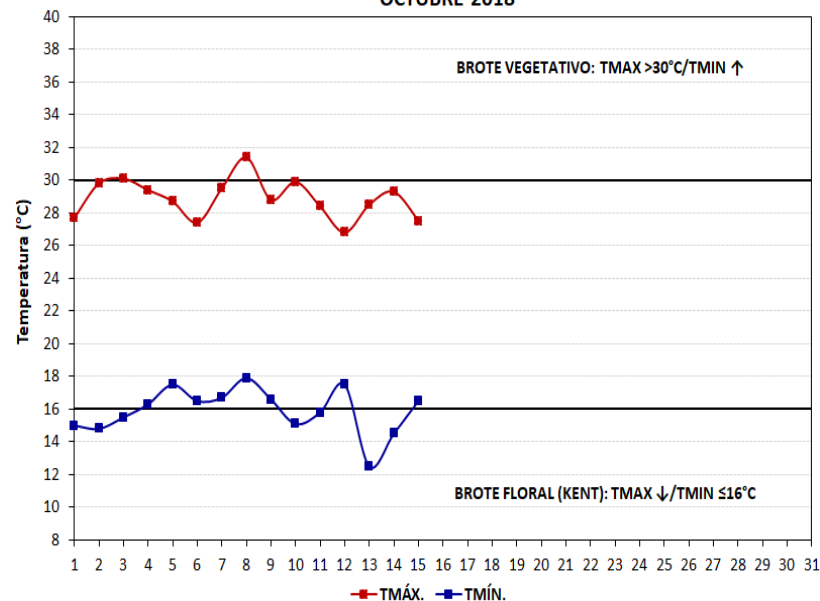
## ZONA DE PRODUCCIÓN TONGORRAPE

ESTACIÓN TONGORRAPE: RÉGIMEN DE TEMPERATURAS MÁXIMAS Y MÍNIMAS  
CAMPAÑA DE MANGO 2018-2019



Fuente: SENAMHI

ESTACIÓN TONGORRAPE: RÉGIMEN DE TEMPERATURAS EXTREMAS  
OCTUBRE 2018



Fuente: SENAMHI

TONGORRAPE	OCT	NOV	DIC	ENE	FEB	MAR	ABR	MAY	JUN	JUL	AGO	SET	OCT
<b>TMÁX.</b>	30,6	30,6	32,8	32,1	32,9	34,0	33,4	29,9	26,8	27,3	28,6	29,9	28,9
<b>ATMÁX.</b>	0,1	0	0,7	1,3	0,4	1,2	1,5	-0,4	-2,6	-1,4	-0,5	-0,6	-1,6
<b>TMÍN.</b>	14,7	14,2	17,3	18,4	20,1	19,5	19,1	17,4	15,7	14,9	14,7	14,6	15,9
<b>ATMÍN.</b>	-0,6	-1,4	-0,7	-0,8	-0,3	-1,0	-0,2	-0,7	-0,9	0,4	0,7	0	0,6
<b>PRECIP. (mm)</b>	1,3	0	0,1	7,6	2,9	2,1	17,9	5,0	0	0	0	0	0
<b>DÍAS FRIO</b>	27	20	3	0	0	0	0	6	18	24	29	30	7

Anomalía: Diferencia del valor observado respecto al promedio multianual 1971-2000.

ATMAX: Anomalía temperatura máxima/ATMIN: Anomalía temperatura mínima/DÍAS FRIO: Días con temperaturas mínimas menores o iguales a 16°C.



PERÚ

Ministerio del Ambiente

Servicio Nacional de Meteorología e Hidrología del Perú - SENAMHI

Dirección Regional de Lambayeque

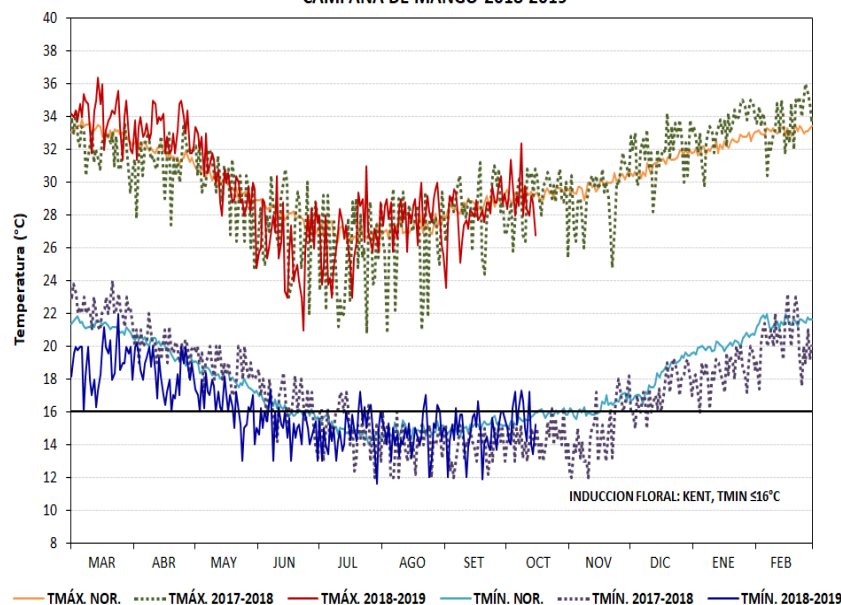


# REPORTE AGROMETEOROLÓGICO DEL MANGO N° 18-2018

## Condiciones registradas al 15 de octubre

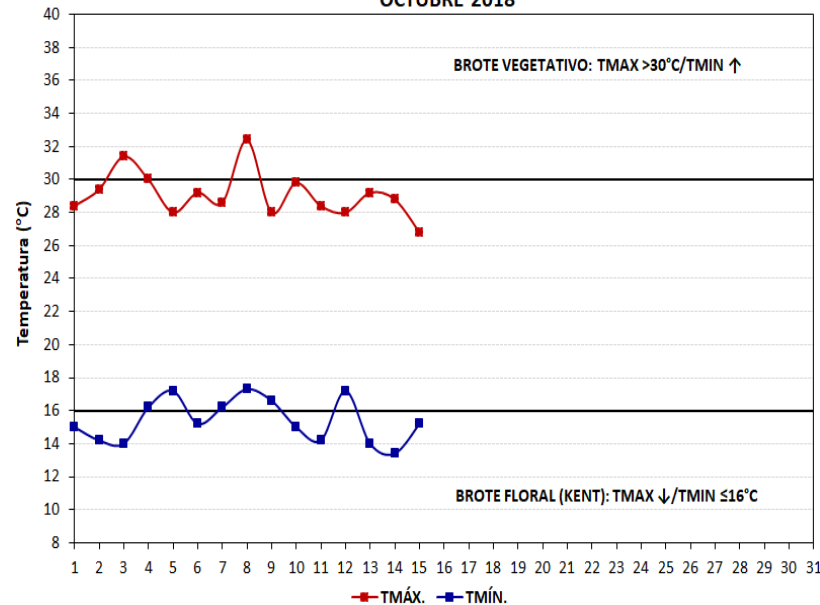
### ZONA DE PRODUCCIÓN LA LECHE

ESTACIÓN JAYANCA: RÉGIMEN DE TEMPERATURAS MÁXIMAS Y MÍNIMAS  
CAMPAÑA DE MANGO 2018-2019



Fuente: SENAMHI

ESTACIÓN JAYANCA: RÉGIMEN DE TEMPERATURAS EXTREMAS  
OCTUBRE 2018



Fuente: SENAMHI

JAYANCA	OCT	NOV	DIC	ENE	FEB	MAR	ABR	MAY	JUN	JUL	AGO	SET	OCT
TMÁX.	29,0	29,2	31,9	33,4	33,7	34,0	33,2	30,1	26,2	26,5	28,0	28,2	29,1
ATMÁX.	-0,2	-0,6	0,7	1,1	0,6	0,9	1,3	0,4	-1,6	-0,1	0,8	-0,3	-0,1
TMÍN.	14,4	14,8	17,2	18,5	20,4	19,1	18,4	16,4	15,1	14,8	14,6	14,7	15,4
ATMÍN.	-1,0	-1,2	-0,7	-1,4	-1,0	-2,0	-1,3	-1,3	-0,6	0,3	0	-0,2	0
PRECIP. (mm)	4,6	0	0	2,5	0	1,0	4,0	4,3	0	0	0	0	0
DÍAS FRIO	29	22	7	0	0	0	1	13	26	28	29	28	9

Anomalía: Diferencia del valor observado respecto al promedio multianual 1971-2000.

ATMAX: Anomalía temperatura máxima/ATMIN: Anomalía temperatura mínima/DÍAS FRIO: Días con temperaturas mínimas menores o iguales a 16°C.

**RESUMEN:** En 1ª quincena de octubre, las temperaturas máximas descendieron ligeramente en las zonas de producción, prevaleciendo valores inferiores a 32°C; las temperaturas mínimas reportaron un incremento estacional, registrándose en las zonas una mayor frecuencia de días con valores superiores a 16°C. Ausencia de precipitaciones. Esta variabilidad térmica promovió en el avance del cuajado e inicio de la etapa de crecimiento y llenado de frutos en las plantaciones de mango Kent.

Responsable: Ing. Martín López Ríos mlopez@senamhi.gob.pe

Apoyo: Tco. Lorena Chavesta Lluen.

Próximo Reporte: 02 de noviembre 2018

