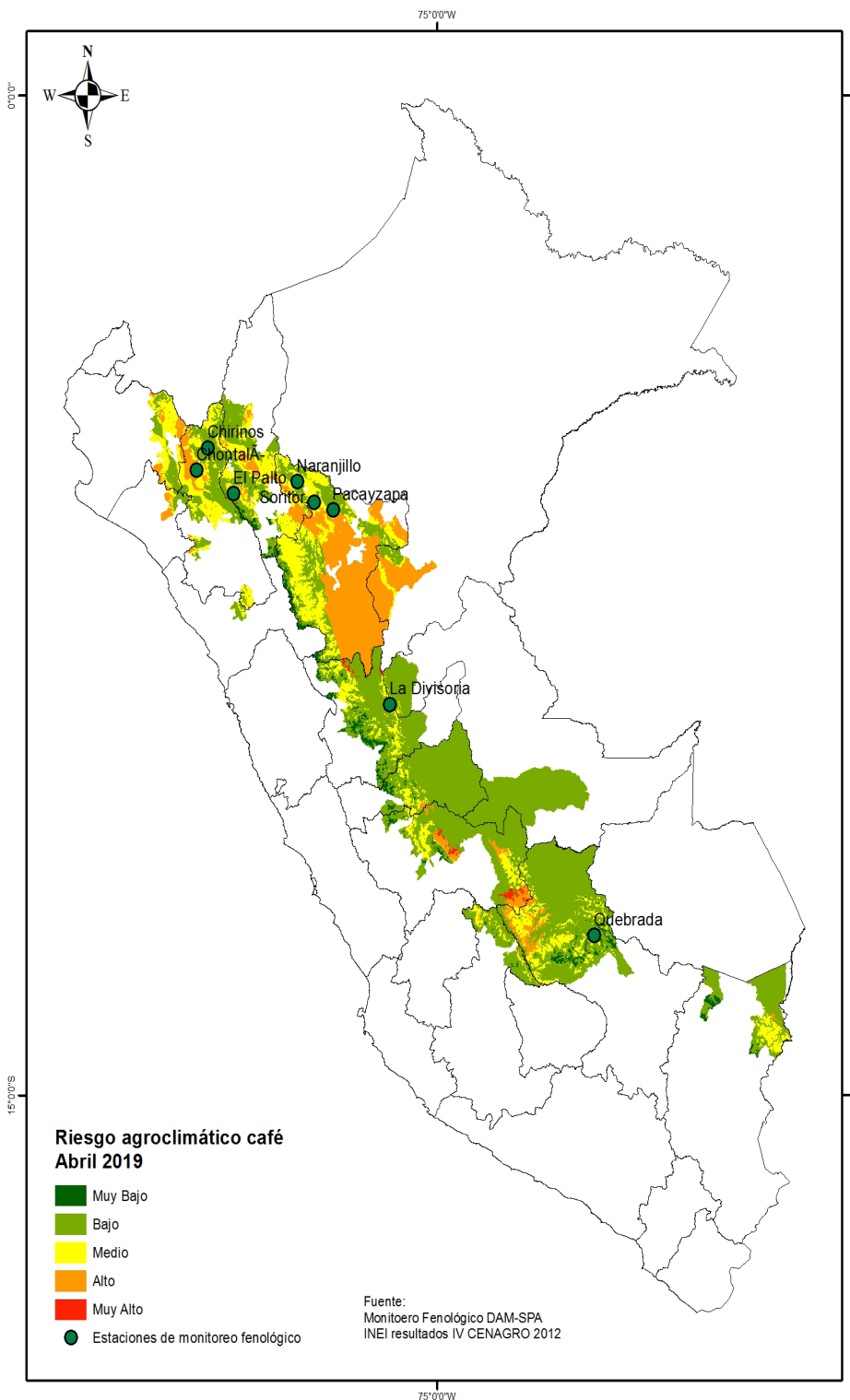


RIESGO AGROCLIMÁTICO CAFÉ

ABRIL 2019



Síntesis

El riesgo durante el mes de abril presentaría diversos escenarios para el cultivo de café.

En la selva norte, predominarían escenarios de riesgo entre muy bajo y medio, debido a que se presentarían condiciones de precipitación inferiores y condiciones de temperatura máxima y mínima entre normales y ligeramente superiores. Sin embargo, en algunas localidades de San Martín predominaría riesgo agroclimático medio debido a la presencia de lluvias por debajo de sus normales; las cuales ocasionarían la reducción de la fructificación; así como la aparición de plagas y enfermedades.

En la selva sur, se presentarían condiciones favorables para el cultivo de café; sin embargo, en algunas localidades podrían presentarse condiciones de riesgo agroclimático entre alto y muy alto.

Próxima Actualización: mayo de 2019